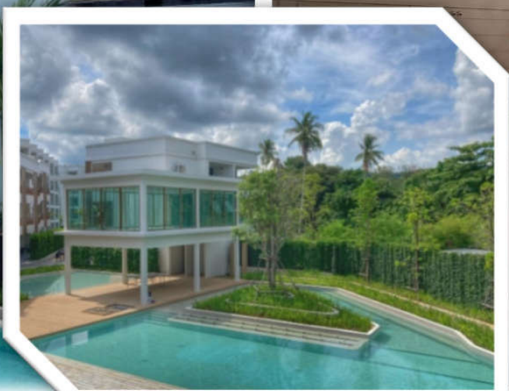
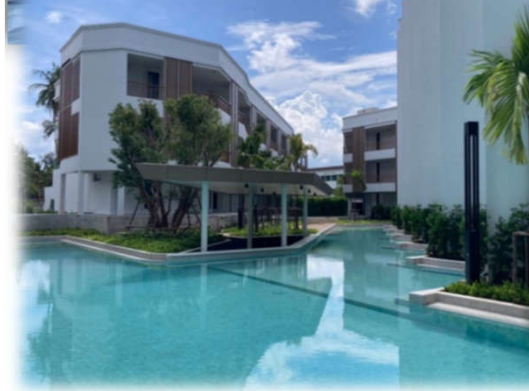


PLANNING & RESEARCH CONCUSLTANT CO.,LTD.

PRC



COMPANY PROFILE



3300/65 Elephant Tower B, 10th Fl.,
Phaholyothin Rd., Chomphon, Chatuchak, Bangkok 10900
Tel. : (662) 9373500-2
www.prc-consult.com Email Addr. prc2529@hotmail.com

แนะนำบริษัท แพลนนิ่ง แอนด์ รีเสิร์ช คอนซัลแทนต์ จำกัด

สรุปลักษณะภาพบริษัทฯ โดยย่อ	หน้า 2
รายละเอียดของบริษัท แพลนนิ่ง แอนด์ รีเสิร์ช คอนซัลแทนต์ จำกัด	3
ผลงานด้านการบริหารโครงการและควบคุมงานก่อสร้างที่เป็นโครงการขนาดใหญ่ในรอบ 15 ปี ที่ผ่านมา	8
งานบริหารโครงการและควบคุมงานก่อสร้างที่ดำเนินการอยู่ในปัจจุบัน	13
ประสบการณ์และผลงานของบริษัทฯ	16
▪ ผลงานออกแบบอาคารสำนักงาน, อาคารการศึกษา	17
▪ ผลงานออกแบบโรงแรม/คอนโดมิเนียม/อพาร์ทเมนต์/หอพัก	29
▪ ผลงานออกแบบโรงงานอุตสาหกรรม	31
▪ ผลงานออกแบบระบบสาธารณูปโภค ถนน สะพาน และสิ่งแวดล้อมและอื่นๆ	36
▪ ผลงานออกแบบบ้านพักอาศัย	41
▲ ผลงานควบคุมงานก่อสร้างอาคารสำนักงาน	45
▲ ผลงานควบคุมงานก่อสร้างโรงแรม/คอนโดมิเนียม/อพาร์ทเมนต์/หอพัก	60
▲ ผลงานควบคุมงานก่อสร้างโรงงานอุตสาหกรรม	64
▲ ผลงานควบคุมงานก่อสร้างระบบสาธารณูปโภค ถนน สะพาน และสิ่งแวดล้อมและอื่นๆ	68
รายนามผู้บริหารและที่ตั้งบริษัท แพลนนิ่ง แอนด์ รีเสิร์ช คอนซัลแทนต์ จำกัด	72

รายละเอียดของบริษัท แพลนนิง แอนด์ รีเสิร์ช คอนซัลแทนต์ จำกัด

ประวัติความเป็นมา

บริษัท แพลนนิง แอนด์ รีเสิร์ช คอนซัลแทนต์ จำกัด (PRC) ก่อตั้งเมื่อปี พ.ศ. 2529 เป็นบริษัทวิศวกรที่ปรึกษาของคนไทยที่ก่อตั้งขึ้นโดยกลุ่มวิศวกรไทยที่มีความรู้และความเชี่ยวชาญในสาขาวิชาชีพต่างๆ โดยมีวัตถุประสงค์ในการให้บริการทางวิชาการด้านวิศวกรรม และสถาปัตยกรรมแก่หน่วยงานของภาครัฐและเอกชน ซึ่งบริษัทฯ ได้ตระหนักถึงคุณค่า และการพัฒนาทางเทคโนโลยีงานด้านวิศวกรรม และสถาปัตยกรรมที่จะนำความเจริญมาสู่ประเทศไทยเป็นอย่างยิ่ง ด้วยวัตถุประสงค์ดังกล่าวทำให้ขอบข่ายของการให้บริการของบริษัทฯ เป็นไปอย่างกว้างขวาง นับตั้งแต่การสำรวจ การจัดทำผังแม่บท การวางแผนงาน การออกแบบรายละเอียด การประเมินราคาค่าก่อสร้าง ตลอดจนการควบคุมงานก่อสร้างและการบริหารงานก่อสร้างของโครงการ

ปัจจุบันบริษัทฯ มีคณะทำงานประจำและผู้เชี่ยวชาญด้านสาขาต่างๆ เช่น วิศวกรรมโยธา วิศวกรรมโครงสร้าง วิศวกรรมสำรวจ วิศวกรรมธรณีเทคนิค วิศวกรรมเครื่องกล วิศวกรรมไฟฟ้า วิศวกรรมสิ่งแวดล้อม ตลอดจนสถาปนิกมัณฑนากร และภูมิสถาปนิก ซึ่งทำให้บริษัทฯ มีความมั่นใจที่จะให้บริการแก่ลูกค้าอย่างมีประสิทธิภาพ ตั้งแต่เปิดดำเนินการเมื่อปี พ.ศ. 2529 ถึงปัจจุบันนับได้ 40 ปี บริษัทฯ ได้ดำเนินการที่ปรึกษาด้านวิศวกรรมและสถาปัตยกรรมให้กับโครงการต่างๆ สำเร็จลุล่วงด้วยดีกว่า 1,000 โครงการ ปัจจุบันบริษัทฯ มีทุนจดทะเบียน 25 ล้านบาท

ขอบเขตการให้บริการ

ขอบเขตการให้บริการของบริษัทฯ จะประกอบด้วย

- งานวางแผนแม่บท
- งานประมาณราคาค่าก่อสร้าง
- งานจัดประมูลการก่อสร้าง
- งานควบคุมงานก่อสร้าง
- งานออกแบบด้านวิศวกรรมทุกสาขา
- งานบริหารงานก่อสร้าง
- งานออกแบบด้านสถาปัตยกรรมและภูมิสถาปัตยกรรม

หน่วยงานที่บริษัทฯ มีผลงานในการให้บริการ

บริษัทฯ ได้ดำเนินธุรกิจด้านที่ปรึกษาอย่างยาวนานและให้บริการแก่ลูกค้าทั้งภาครัฐและเอกชนดังนี้

ภาครัฐ	ภาคเอกชน
1. จุฬาลงกรณ์มหาวิทยาลัย	1. บริษัท ทีไอที จำกัด (มหาชน)
2. สถาบันเทคโนโลยีพระจอมเกล้าเจ้าคุณทหารลาดกระบัง	2. บริษัท ปตท. จำกัด (มหาชน)
3. มหาวิทยาลัยธรรมศาสตร์	3. มหาวิทยาลัยหัวเฉียวเฉลิมพระเกียรติ
4. มหาวิทยาลัยเกษตรศาสตร์	4. บริษัท การบินไทย จำกัด (มหาชน)
5. มหาวิทยาลัยศิลปากร	5. มหาวิทยาลัยหอการค้าไทย
6. มหาวิทยาลัยบูรพา	6. บริษัท เซลล์แห่งประเทศไทย จำกัด
7. มหาวิทยาลัยสวนดุสิต	7. บริษัท เอชเอ็มที โพลีส์ไตรีน จำกัด
8. มหาวิทยาลัยขอนแก่น	8. บริษัท สยามกลการ จำกัด
9. มหาวิทยาลัยสงขลานครินทร์	9. บริษัท มิตรภาพอาหารสัตว์ จำกัด
10. มหาวิทยาลัยอุบลราชธานี	10. บริษัท ที.โอ.เอ จำกัด
11. มหาวิทยาลัยศรีนครินทรวิโรฒ	11. บริษัท แอมเวย์ (ประเทศไทย) จำกัด
12. มหาวิทยาลัยทักษิณ	12. บริษัท เอบีบี (ประเทศไทย) จำกัด
13. มหาวิทยาลัยมหิดล	13. บริษัท สยามอุตสาหกรรมท้อ จำกัด
14. มหาวิทยาลัยแม่ฟ้าหลวง	14. บริษัท มหพันธ์กระเบื้องคอนกรีต จำกัด
15. มหาวิทยาลัยราชภัฏนครราชสีมา	15. บริษัท อิตาชิ บางกอกเคเบิ้ล จำกัด
16. กรมควบคุมมลพิษ	16. บริษัท เค.เอส.ฟอร์จูน จำกัด
17. กรมโยธาธิการและผังเมือง	17. บริษัท เอ็คโค แทนเนอร์รี่ จำกัด
18. สำนักงานปลัดกระทรวงสาธารณสุข	18. บริษัท วิค แอนด์ ซุคสันด์ จำกัด (มหาชน)
19. สำนักงานปลัดกระทรวงยุติธรรม	19. บริษัท ไนซ์แอฟฟาเรล จำกัด
20. กรมพัฒนาและส่งเสริมพลังงาน	20. บริษัท เอ็นเค แอฟฟาเรล จำกัด
21. สำนักงานศาลยุติธรรม	21. บริษัท เอ็นซี แอฟฟาเรล จำกัด
22. กรมทางหลวงชนบท	22. บริษัท เอส.พี.เอส.โคออฟเพอเรนท จำกัด
23. กรมอนามัย	23. บริษัท เตอะสตูดิโอ พาร์ค (ประเทศไทย) จำกัด
24. องค์การบริหารส่วนจังหวัดระยอง	24. บริษัท แม็ทซิ่ง บรอดคาสท์ จำกัด
25. สถาบันบัณฑิตพัฒนบริหารศาสตร์	25. บริษัท เอ็นวี แอฟฟาเรล จำกัด
26. ธนาคารแห่งประเทศไทย	26. บริษัท แกรนด์ห้วยแก้ว จำกัด
27. การไฟฟ้าฝ่ายผลิตแห่งประเทศไทย	27. บริษัท ไอ จี เอส จำกัด
28. กรมราชองครักษ์	28. บริษัท แกรนด์ ทลานหลวง จำกัด
29. กระทรวงคมนาคม ประเทศกัมพูชา	29. บริษัท ศรีสินสุวรรณภูมิ จำกัด
30. กระทรวงการอุดมศึกษา วิทยาศาสตร์ วิจัยและนวัตกรรม	30. บริษัท โพรมิเนนท์ ฟลูอิด คอนโทรลส์ (ประเทศไทย) จำกัด
31. คณะแพทยศาสตร์ศิริราชพยาบาล	
32. คณะเทคนิคการแพทย์ ม.มหิดล	
33. การกีฬาแห่งประเทศไทย	
34. เทศบาลตำบลบางเสาธง	
35. กองกำลังตำรวจตระเวนชายแดน	
36. องค์การบริหารส่วนตำบลหนองเพรางาย	
37. เทศบาลเมืองหนองปรือ	
38. เทศบาลตำบลแคราย จังหวัดสมุทรสาคร	
39. สำนักงานธนาคุณุเคราะห์	
40. สถาบันวิจัยวิทยาศาสตร์และเทคโนโลยีแห่งประเทศไทย	
41. เทศบาลนครรังสิต	
42. เทศบาลตำบลบางใหญ่ จังหวัดนนทบุรี	
43. เทศบาลตำบลพานทองหนองกะชะ	

สมาชิกภาพของสถาบันทางวิชาชีพในปัจจุบัน

ปัจจุบันบริษัท แพลนนิง แอนด์ รีเสิร์ช คอนซัลแทนต์ จำกัด ได้รับการคัดเลือกให้เป็นสมาชิกของสมาคมต่างๆ ในประเทศไทยที่เกี่ยวข้องกับวิชาชีพทางวิศวกรรมและสถาปัตยกรรม ตามรายละเอียดดังนี้

- สภาวิศวกร โดยเป็นสมาชิกประเภทนิติบุคคล เลขทะเบียน 71/45 ตั้งแต่ปี พ.ศ. 2545
- ศูนย์ข้อมูลที่ปรึกษาไทย สำนักงานบริหารหนี้สาธารณะ กระทรวงการคลัง (The Thai Consultants Database Center, Fiscal Policy, Ministry of Finance) โดยเป็นสมาชิกประเภทนิติบุคคล เมื่อวันที่ 27 พฤศจิกายน 2566 หมายเลข 4888 ระดับ 1



บริษัทฯ ได้ดำเนินธุรกิจด้านที่ปรึกษาอย่างยาวนานและให้บริการแก่ลูกค้าทั้งภาครัฐและเอกชนดังนี้



ธนาคารแห่งประเทศไทย



จุฬาลงกรณ์มหาวิทยาลัย



มหาวิทยาลัยขอนแก่น



มหาวิทยาลัยบูรพา



มหาวิทยาลัยสวณคูสิต



มหาวิทยาลัยมหิดล



กรมโยธาธิการและผังเมือง



สถาบันบัณฑิตพัฒนบริหารศาสตร์



การไฟฟ้าฝ่ายผลิตแห่งประเทศไทย



มหาวิทยาลัยแม่ฟ้าหลวง



กรมราชองครักษ์



สำนักงานปลัดกระทรวงยุติธรรม



คณะวิศวกรรมศาสตร์
มหาวิทยาลัยขอนแก่น



มหาวิทยาลัยศิลปากร



กรมทางหลวงชนบท



บริษัท เดอะสตูดิโอ พาร์ค
(ประเทศไทย) จำกัด



บริษัท แมทซิ่ง บรอดคาสท์ จำกัด



บริษัท ปตท. จำกัด (มหาชน)



บริษัท การบินไทย จำกัด (มหาชน)



บริษัท ที.โอ.เอ จำกัด



สถาบันเทคโนโลยีพระจอม
เกล้าเจ้าคุณทหารลาดกระบัง



มหาวิทยาลัยธรรมศาสตร์



มหาวิทยาลัยเกษตรศาสตร์



บริษัท ทีโอที จำกัด (มหาชน)



บริษัท เชลล์แห่งประเทศไทย จำกัด



บริษัท มิตรภาพอาหารสัตว์ จำกัด



มหาวิทยาลัยหอการค้าไทย



มหาวิทยาลัยหัวเฉียวเฉลิม
พระเกียรติ



มหาวิทยาลัยสงขลานครินทร์



มหาวิทยาลัยอุบลราชธานี



บริษัท แอมเวย์ (ประเทศไทย) จำกัด



บริษัท ไนซ์กรุ๊ปโฮลดิ้ง คอร์ป



กรมควบคุมมลพิษ



คณะแพทยศาสตร์ศิริราชพยาบาล



มหาวิทยาลัยทักษิณ



มหาวิทยาลัยราชภัฏนครราชสีมา



มหาวิทยาลัยศรีนครินทรวิโรฒ



สำนักงานปลัดกระทรวงสาธารณสุข



สำนักงานศาลยุติธรรม



องค์การบริหารส่วนจังหวัดระยอง



คณะเทคนิคการแพทย์ ม.มหิดล



เดอะ นราธิวาส เรสซิเดนซ์



บริษัท ไนซ์ แอปพาวเรล จำกัด



บริษัท มหพันธ์กระเบื้องคอนกรีต จำกัด



บริษัท วิค แอนด์ ซูดันด์ จำกัด (มหาชน)



บริษัท เอ็คโค่ แทนเนอร์ จำกัด



บริษัท เอ็นเค แอปพาวเรล จำกัด



บริษัท เอบีบี (ประเทศไทย) จำกัด



บริษัท เอส.พี.เอสโคอพอเพอเรท จำกัด



สำนักงานปลัดกระทรวงการอุดมศึกษา วิทยาศาสตร์ วิจัยและนวัตกรรม



สำนักงานอัยการสูงสุด



เทศบาลตำบลแคราย



องค์การบริหารส่วนตำบลหนองปร่าง




ร.พ. เชียงรายประชานุเคราะห์



เทศบาลตำบลบางใหญ่





ผลงานด้านการบริหารโครงการและควบคุมงานก่อสร้าง ที่เป็นโครงการขนาดใหญ่ในรอบ 15 ปี ที่ผ่านมา

โครงการ	โครงการ (เจ้าของโครงการ)	สถานที่ก่อสร้าง	วันที่ แล้วเสร็จ	มูลค่างาน ก่อสร้าง (ล้านบาท)	ภาพถ่ายผลงานแล้วเสร็จ
1	อาคารโรงงาน FREEZONE 6 บริษัท โอ.จี.เอส. จำกัด (มหาชน) (6708CS) FZ6	นิคมอุตสาหกรรม อัญธานี ถนนสุขาภิบาล 2 ซอย 31 เขตประเวศ กรุงเทพฯ	30 ก.ย 68	187.0	 
2	ระบบระบายน้ำหลักเพื่อบรรเทาปัญหา น้ำท่วมพื้นที่ชุมชนเมืองบุรีรัมย์ ระยะที่ 1 จังหวัดบุรีรัมย์ กรมโยธาธิการและผังเมือง (6411CS) FPS-BRR	เขตเทศบาลเมือง บุรีรัมย์ อ.เมือง จ.บุรีรัมย์	31 ธ.ค 67	380.0	 
3	ระบบป้องกันน้ำท่วมพื้นที่ชุมชนประจุก ระยะที่ 1 อำเภออินทร์บุรี จังหวัดสิงห์บุรี กรมโยธาธิการและผังเมือง (6412CS) FPS-PS	เขตชุมชนประจุก อ.อินทร์บุรี จ.สิงห์บุรี	31 ธ.ค 67	375.95	 
4	ระบบป้องกันน้ำท่วมพื้นที่ชุมชนม่วงคืด อำเภออุทัย จังหวัดนครนายก กรมโยธาธิการและผังเมือง (6519CS) FPS-MTN	อ.อุทัย จ.นครนายก	30 มิ.ย 68	197.75	 
5	ปรับปรุงอาคารสำนักงานภาคใต้ ธนาคารแห่งประเทศไทย (6410CS) BOT-S	เลขที่ 472 ถ.เพชรเกษม ต.หาดใหญ่ อ.หาดใหญ่ จ.สงขลา	30 พ.ค 67	135.00	 
6	ระบบป้องกันน้ำท่วมชุมชนแม่จัน ระยะที่ 2 กรมโยธาธิการและผังเมือง (6315CS)-FPS-MC	อ.แม่จัน จ.เชียงราย	30 ธ.ค 66	320.0	 

โครงการ	โครงการ (เจ้าของโครงการ)	สถานที่ก่อสร้าง	วันที่ แล้วเสร็จ	มูลค่างาน ก่อสร้าง (ล้านบาท)	ภาพถ่ายผลงานแล้วเสร็จ
7	ระบบป้องกันน้ำท่วมชุมชนน้ำศาลา ระยะที่ 2 จังหวัดสิงห์บุรี กรมโยธาธิการและผังเมือง (6316CS)-FPS-NT2	อ.อินทร์บุรี จ.สิงห์บุรี	30 พ.ย 66	330.0	 
8	FREE ZONE 4-5 บจก.โอ.จีเอส จำกัด (6508CS)-FZ4-5	ช.สุขาภิบาล 2 ซ.31 แขวงดอกไม้ เขตประเวศ กรุงเทพมหานคร	30 ธ.ค 66	401.25	 
9	อาคารวิจัยธรณีวิทยาและวิศวกรรมปิโตรเลียม บริษัท ปตท. จำกัด (มหาชน) (6506CS)-PTT-P	สถาบันนวัตกรรม ปตท. อ.วังน้อย จ.พระนครศรีอยุธยา	26 พ.ค 66	245.0	 
10	ระบบป้องกันน้ำท่วมชุมชนเชียงทราย ระยะที่ 4 กรมโยธาธิการและผังเมือง (6210CS)-FPS-CR2	อ.เมือง จ.เชียงราย	30 ต.ค 65	148.45	 
11	FREE ZONE 3 บจก.โอ.จีเอส จำกัด (6402CS) FZ3	ช.สุขาภิบาล 2 ซ.31 แขวงดอกไม้ เขตประเวศ กรุงเทพมหานคร	31 ก.ค 65	154.0	 
12	อาคารที่กักบุคลากรทางการแพทย์ 2 หลัง คณะแพทยศาสตร์ มหาวิทยาลัยบูรพา (6306CS) BU-2D	มหาวิทยาลัยบูรพา บางแสน จ.ชลบุรี	30 เม.ย 65	149.76	 
13	โรงแรมแกรนด์โนยา บีช รีสอร์ท บริษัท แกรนด์ ทาลานหลวง จำกัด (6218CS) GNY	ต.สาตุ อ.กลาง จ.ภูเก็ต	30 เม.ย 65	399.00	 

โครงการ	โครงการ (เจ้าของโครงการ)	สถานที่ก่อสร้าง	วันที่ แล้วเสร็จ	มูลค่างาน ก่อสร้าง (ล้านบาท)	ภาพถ่ายผลงานแล้วเสร็จ
14	ระบบป้องกันน้ำท่วมชุมชนน้ำตาล กรมโยธาธิการและผังเมือง (6219CS)-FPS-NT	อ.อินทร์บุรี จ.สิงห์บุรี	30 เม.ย 64	326.65	
15	โรงแรมแกรนด์ ห้วยแก้ว จ.เชียงใหม่ (6109CS)-GHK	ต.ช้างเผือก อ.เมือง จ.เชียงใหม่	30 มิ.ย 64	296.298	
16	อาคารสำนักงานเทศบาลตำบลบางม่วง เทศบาลตำบลบางม่วง (6216CS)-MBM	อ.บางใหญ่ จ.นนทบุรี	15 ธ.ค 63	74.70	
17	ระบบป้องกันน้ำท่วมชุมชนเชียงราย ระยะที่ 3 กรมโยธาธิการและผังเมือง (6102CS)-FPS-CR	อ.เมือง จ.เชียงราย	18 พ.ย 63	142.12	
18	พัฒนาแหล่งการเรียนรู้ทางการเงิน การลงทุน เศรษฐกิจ สำหรับธุรกิจ SMEs รองรับ EEC มหาวิทยาลัยบูรพา (6223CS)-BU-BMA3	อ.เมือง จ.ชลบุรี	1 ก.ย 63	175.0	
19	โรงงาน เอ็นวี แอปพาวเรล เฟส 2 บริษัท เอ็นวี แอปพาวเรล จำกัด (6205CS)-NVA2	จ.อันยาง ประเทศเวียดนาม	1 มิ.ย 63	248.5	
20	ระบบป้องกันน้ำท่วมชุมชนอินทร์บุรี ระยะที่ 5 จ.สิงห์บุรี กรมโยธาธิการและผังเมือง (6103CS)-FPS-IN	อ.อินทร์บุรี จ.สิงห์บุรี	8 พ.ค 63	272.55	

โครงการ	โครงการ (เจ้าของโครงการ)	สถานที่ก่อสร้าง	วันที่ แล้วเสร็จ	มูลค่างาน ก่อสร้าง (ล้านบาท)	ภาพถ่ายผลงานแล้วเสร็จ
21	โรงงานผลิตชิ้นส่วนบรรจุภัณฑ์ SSPC บริษัท เอส แอนด์ เอส ภัทรชาติ จำกัด (6201CS)-SSPC	นิคมอุตสาหกรรมอมตะนคร อ.พานทอง จ.ชลบุรี	1 พ.ค 63	230.6	 
22	อาคารสำนักงานและสตูดิโอ ช่อง 7 สี บริษัท มีเดีย สตูดิโอ จำกัด (5909CS)-MDS	ช.ร่วมศิริมิตร ถ.พหลโยธิน แขวงจอมพล เขตจตุจักร กรุงเทพฯ	31 ธ.ค 60	318.5	 
23	อาคารหน่วยงานบำรุงรักษาและขนส่ง การไฟฟ้าฝ่ายผลิตแห่งประเทศไทย (5901CS)-EGAT-M	กฟผ.โทรน้อย อ.โทรน้อย จ.นนทบุรี	31 ธ.ค 60	514.4	 
24	ศูนย์การเรียนรู้สร้างสรรค์และนันทนาการ ธนาคารแห่งประเทศไทย (5808CS)-BOT-LRC	ธนาคารแห่งประเทศไทย เขตพระนคร กรุงเทพฯ	5 ก.ย 60	621.7	 
25	The Studio Park-Suvarnabhumi บริษัท เดอะสตูดิโอ พาร์ค (ประเทศไทย) จำกัด (5801CS)-MMS	ต.บางบ่อ อ.บางบ่อ จ.สมุทรปราการ	20 เม.ย 60	637.87	 
26	อาคารกัลยาณิวัฒนาอนุสรณ์ มหาวิทยาลัยขอนแก่น จังหวัดขอนแก่น (5503CS)-KKU-K	มหาวิทยาลัยขอนแก่น อ.เมือง จ.ขอนแก่น	28 ต.ค 59	866.0	 
27	อาคารศูนย์การเรียนรู้การเงินและการลงทุน ธุรกิจระหว่างประเทศ มหาวิทยาลัยบูรพา จังหวัดชลบุรี (5701CS)-BUU-MBA	มหาวิทยาลัยบูรพา ต.แสนสุข อ.เมืองชลบุรี จ.ชลบุรี	21 มี.ค 59	296.9	 

โครงการ	โครงการ (เจ้าของโครงการ)	สถานที่ก่อสร้าง	วันที่ แล้วเสร็จ	มูลค่างาน ก่อสร้าง (ล้านบาท)	ภาพถ่ายผลงานแล้วเสร็จ
28	อาคารเรียนรวม 50 ปี คณะวิศวกรรมศาสตร์ มหาวิทยาลัยขอนแก่น (5605CS)-ENG50	มหาวิทยาลัยขอนแก่น อ.เมือง จ.ขอนแก่น	12 ก.พ 59	344.85	 
29	อาคารนวัตกรรมการจัดการและการท่องเที่ยว มหาวิทยาลัยบูรพา จังหวัดชลบุรี (5601CS)-BUU-MT	มหาวิทยาลัยบูรพา ต.แสนสุข อ.เมืองชลบุรี จ.ชลบุรี	11 ธ.ค 58	329.97	 

งานบริหารโครงการและควบคุมงานก่อสร้างที่ดำเนินการอยู่ในปัจจุบัน

โครงการ	โครงการ (เจ้าของโครงการ)	สถานที่ก่อสร้าง	วันที่ โครงการ จะแล้วเสร็จ	มูลค่า โครงการ (ล้านบาท)	ระยะ เวลา (ค.)	% ความ ก้าวหน้า	ภาพถ่ายโครงการปัจจุบัน
1	ระบบป้องกันน้ำท่วมพื้นที่ชุมชนสิงห์บุรี ระยะที่ 2 จังหวัดสิงห์บุรี กรมโยธาธิการและผังเมือง (6518CS) FPS-SB2	อ.เมืองสิงห์บุรี จ.สิงห์บุรี	30 มิ.ย 69	296.9	31.0	93.22%	 
2	ระบบป้องกันน้ำท่วมพื้นที่ชุมชนแม่ฟ้าหลวง ระยะที่ 2 อำเภอเมืองเชียงราย จังหวัดเชียงราย กรมโยธาธิการและผังเมือง (6702CS) FPS-MFL2	อ.เมืองเชียงราย จ.เชียงราย	2 ส.ค 69	197.8	29	55.55%	 
3	ระบบป้องกันน้ำท่วมพื้นที่ชุมชนทับยา อำเภออินทร์บุรี จังหวัดสิงห์บุรี กรมโยธาธิการและผังเมือง (6703CS) FPS-TY	อ.อินทร์บุรี จ.สิงห์บุรี	21 ก.ย 69	277.16	31.0	60.93%	 
4	ระบบระบายน้ำหลักเพื่อบรรเทาปัญหาน้ำท่วม พื้นที่ชุมชนเมืองศรีสะเกษ ระยะที่ 1 อำเภอเมืองศรีสะเกษ จังหวัดศรีสะเกษ กรมโยธาธิการและผังเมือง (6704CS) FPS-SSK	อ.เมืองศรีสะเกษ จ.ศรีสะเกษ	2 ส.ค 69	217.7	29.0	89.86%	 
5	อาคารสำนักงานอัยการ จังหวัดเชียงราย สำนักงานอัยการสูงสุด (6705CS) AGO-CR	อ.เมืองเชียงราย จ.เชียงราย	3 ก.ย 69	81.62	18.0	7.06%	 
6	พัฒนาพื้นที่ชุมชนโพกรรม อำเภอเมืองสิงห์บุรี อำเภอเมืองสิงห์บุรี จังหวัดสิงห์บุรี กรมโยธาธิการและผังเมือง (6707CS) PGS	อ.เมืองสิงห์บุรี จ.สิงห์บุรี	6 ม.ค 70	225.55	31.0	88.79%	 
7	เพิ่มประสิทธิภาพการป้องกันน้ำท่วมพื้นที่ ชุมชนประศุกและพื้นที่ชุมชนทับยา อำเภออินทร์บุรี จังหวัดสิงห์บุรี กรมโยธาธิการและผังเมือง (6803CS) PSTY	อ.อินทร์บุรี จ.สิงห์บุรี	18 ต.ค 70	267.24	31.0	29.87%	 

โครงการ	โครงการ (เจ้าของโครงการ)	สถานที่ก่อสร้าง	วันที่ โครงการ จะแล้วเสร็จ	มูลค่า โครงการ (ล้านบาท)	ระยะ เวลา (ค.)	% ความ ก้าวหน้า	ภาพถ่ายโครงการปัจจุบัน
8	ระบบระบายน้ำหลักเพื่อบรรเทาปัญหาน้ำท่วม พื้นที่ชุมชนบ้านคู่อำเภอเมืองเชียงราย จังหวัดเชียงราย กรมโยธาธิการและผังเมือง (6808CS) BDCR	อ.เมืองเชียงราย จ.เชียงราย	15 ม.ค 71	219.0	28.0	0.10%	 
9	อาคารสำนักงานเทศบาลตำบลนคราย เทศบาลตำบลนคราย (6715CS) MKR-S	118 หมู่ที่ 5 ต.นคราย อ.กระทุ่มแบน จ.สมุทรสาคร	30 ธ.ค 70	90.0	18.0	0%	 
10	ปรับปรุงโรงงานไนซ์ แอพพาร์เทล สาขาเมืองพล บริษัท ไนซ์ แอพพาร์เทล จำกัด (6802CS) NMP-S	149 หมู่ 2 ต.เมืองพล อ.พล จ.ขอนแก่น	15 พ.ค 69	73.0	14.0	61.07%	 
11	บ้านพักอาศัย 3 ชั้น ซอยสุขุมวิท 20 คุณเอกพงษ์ อิงศรีประเสริฐ (6716CS) S20	ช.สุขุมวิท 20 กรุงเทพฯ	14 ต.ค 69	33.0	18.0	30.54%	 
12	อาคารโรงงาน WISDOM FREE ZONE B10 บริษัท ไอ.จี.เอส. จำกัด (มหาชน) (6811CS) B10	นิคมอุตสาหกรรม อู่ธำณี ถนนสุขาภิบาล 2 ซอย 31 เขตประเวศ กรุงเทพฯ	31 ต.ค 69	90.0	12.0	18.81%	 
13	อาคาร Center of Excellence โรงงานไนซ์ แอพพาร์เทล สาขาบ้านห่ม (6812CS) COE	ถนนมีญจาศิริ ต.บ้านห่ม อ.เมือง จ.ขอนแก่น	31 ส.ค 69	62.59	10.0	45.05%	 
14	อาคาร BEARING COURT บริษัท บิวดีง แคร่ เซอร์วิส จำกัด (6901CS) BRC	ซอยเบิ่ง 68 จ.สมุทรปราการ	31 มี.ค 70	67.00	14.0	3.11%	 

โครงการ	โครงการ (เจ้าของโครงการ)	สถานที่ก่อสร้าง	วันที่ โครงการ จะแล้วเสร็จ	มูลค่า โครงการ (ล้านบาท)	ระยะ เวลา (ค.)	% ความ ก้าวหน้า	ภาพถ่ายโครงการปัจจุบัน
15	ระบบระบายน้ำหลักเพื่อบรรเทาปัญหาน้ำท่วม พื้นที่ชุมชนเมืองบุรีรัมย์ ระยะที่ 2 กรมโยธาธิการและผังเมือง (6902CS) BRR2	อ.เมืองบุรีรัมย์ จ.บุรีรัมย์	16 ส.ค 71	257.70	31.0	0.11%	
16	ระบบป้องกันน้ำท่วมพื้นที่ชุมชนแม่จัน ระยะที่ 3 อำเภอแม่จัน จังหวัดเชียงราย กรมโยธาธิการและผังเมือง (6903CS) MC3	อ.แม่จัน จ.เชียงราย	16 ส.ค 71	298.50	31.0	3.13%	
17	พัฒนาพื้นที่และปรับปรุงภูมิทัศน์ ชุมชนริมแม่น้ำกก ตำบลท่าข้าวเปลือก อำเภอแม่จัน จังหวัดเชียงราย กรมโยธาธิการและผังเมือง (6904CS) TKP	ต.ท่าข้าวเปลือก อ.แม่จัน จ.เชียงราย	21 พ.ค 71	160.0	28.0	28.83%	
18	ปรับปรุงอาคารปฏิบัติการ ภาควิชาวิศวกรรมไฟฟ้า มหาวิทยาลัยบูรพา (6905CS) BU-EE	มหาวิทยาลัยบูรพา จ.ชลบุรี	10 ก.พ 70	27.0	12.0	0.21%	

ประสบการณ์และผลงานของบริษัทฯ

บริษัทฯ ได้จัดทำตารางสรุปผลงานของบริษัท แบ่งตามประเภทของอาคารแต่ละชนิดโดยแสดงชื่อโครงการ เจ้าของโครงการ สถานที่ตั้งโครงการ มูลค่างานก่อสร้าง วันแล้วเสร็จของงาน และช่วงระยะเวลาการดำเนินงาน โดยแบ่งเป็นผลงานด้านการออกแบบ และผลงานด้านการควบคุมงานก่อสร้าง พร้อมกันนี้ได้แนบภาพถ่ายผลงาน โดยนำเสนอเฉพาะผลงานหลักๆ ที่มีรายละเอียดปรากฏตามตารางแนบท้าย

ผลงานด้านการสำรวจและออกแบบรายละเอียด

อาคารสำนักงาน, อาคารการศึกษา

	โครงการ (เจ้าของโครงการ)	สถานที่ก่อสร้าง	แล้วเสร็จ เมื่อ	มูลค่างาน ก่อสร้าง (ล้านบาท)
1	อาคารเรียนรวมและปฏิบัติการ คณะสถาปัตยกรรมศาสตร์ สถาบันเทคโนโลยีพระจอมเกล้าเจ้าคุณทหารลาดกระบัง	เขตลาดกระบัง กรุงเทพฯ	15 ส.ค 37	367.0
2	อาคารสำนักงาน 20 ชั้น และศูนย์บำรุงรักษา อสมท. องค์การโทรศัพท์แห่งประเทศไทย	ถ.พระราม 9 กรุงเทพฯ	18 ธ.ค 39	513.0
3	สำนักงานพัฒนาและส่งเสริมพลังงาน ภูมิภาคที่ 3 กรมพัฒนาและส่งเสริมพลังงาน	อ.เมือง จ.พิษณุโลก	28 ส.ค 40	180.0
4	อาคารปฏิบัติการคณะเทคโนโลยีสารสนเทศ สถาบันเทคโนโลยีพระจอมเกล้าเจ้าคุณทหารลาดกระบัง	ถ.ฉลองกรุง เขตลาดกระบัง กรุงเทพฯ	30 ก.ย 40	224.9
5*	อาคารปฏิบัติการรวมสาขาวิศวกรรมศาสตร์ สูง 7 ชั้น คณะวิศวกรรมศาสตร์ มหาวิทยาลัยธรรมศาสตร์/บ. ชวาเรนโด จก.	ม.ธรรมศาสตร์ กรุงเทพฯ	1 พ.ย 40	183.0
6*	อาคารเรียนรวมและปฏิบัติการ คณะวิทยาศาสตร์ หลัง 2 สถาบันเทคโนโลยีพระจอมเกล้าเจ้าคุณทหารลาดกระบัง/ บ.แทนเต็ม จก.	เขตลาดกระบัง กรุงเทพฯ	6 ม.ค 42	210.6
7	โรงพยาบาลสัตว์เดี่ยวเอื้องวิทยาเขตกำแพงแสน มหาวิทยาลัยเกษตรศาสตร์	ถ.มาลัยแมน อ.กำแพงแสน จ.นครปฐม	30 ม.ค 42	190.0
8*	อาคารบริหาร มหาวิทยาลัยสงขลานครินทร์	จ.ภูเก็ต	17 ต.ค 48	180.0
9	อาคารหอประชุม มหาวิทยาลัยราชภัฏสวนดุสิต	ถ.ราชสีมา เขตดุสิต กรุงเทพฯ	14 ก.ย 49	130.0
10*	อาคารสัมมนาอาคาร มหาวิทยาลัยทักษิณ	จ.พัทลุง	4 ธ.ค 49	103.0
11	อาคารอนุประสงค์ มหาวิทยาลัยราชภัฏสวนดุสิต	ศูนย์สุพรรณบุรี จ.สุพรรณบุรี	3 ธ.ค 51	200.9
12	อาคารสถานศึกษาสังกัดองค์การบริหารส่วนจังหวัดระยอง ระดับประถมศึกษา องค์การบริหารส่วนจังหวัดระยอง	อ.เมืองระยอง จ.ระยอง	24 ก.ค 52	250.0
13	อาคารสถานศึกษาสังกัดองค์การบริหารส่วนจังหวัดระยอง ระดับมัธยมศึกษา องค์การบริหารส่วนจังหวัดระยอง	อ.แกลง จ.ระยอง	23 ก.พ 53	300.0
14	อาคารปฏิบัติการคณะวิทยาศาสตร์และเทคโนโลยี มหาวิทยาลัยราชภัฏนครราชสีมา	อ.เมือง จ.นครราชสีมา	11 มี.ค 52	150.0
15	อาคารอนุประสงค์ สูง 4 ชั้น มหาวิทยาลัยราชภัฏสวนดุสิต	เขตดุสิต กรุงเทพฯ	13 ต.ค 52	150.0
16	อาคารโรงเรียนการอาหารนานาชาติ สูง 2 ชั้น มหาวิทยาลัยราชภัฏสวนดุสิต	เขตดุสิต กรุงเทพฯ	14 ก.ย 49	129.3
17	อาคารศูนย์สุขภาพเพื่อส่งเสริมสมรรถนะทางกาย ศูนย์นครนายก มหาวิทยาลัยราชภัฏสวนดุสิต	จ.นครนายก	30 เม.ย 59	33.9
18	อาคารศูนย์ความเป็นเลิศด้านการปลูกข้าวอินทรีย์แบบประณีต และกรีนเทคโนโลยี จ.ปราจีนบุรี มหาวิทยาลัยราชภัฏสวนดุสิต	จ.ปราจีนบุรี	30 ส.ค 60	30.0
19	ออกแบบงานวิศวกรรมระบบโครงการปรับปรุงหอพักพยาบาลชั้น 1-2 (Daycare) คณะแพทยศาสตร์ศิริราชพยาบาล (SI-DC)	คณะแพทยศาสตร์ศิริราช พยาบาล ม.มหิดล	26 ธ.ค 61	2.37
20	ออกแบบสำนักงานงานบริหารและธุรการ สำนักงานคณบดี คณะแพทยศาสตร์ศิริราชพยาบาล มหาวิทยาลัยมหิดล คณะแพทยศาสตร์ศิริราชพยาบาล มหาวิทยาลัยมหิดล (SI-AO)	เลขที่ 2 ถ.วังหลัง บางกอกน้อย กรุงเทพฯ	18 ส.ค 62	4.2
21	ออกแบบงานก่อสร้างศูนย์สุขภาพ เพื่อส่งเสริมสมรรถนะทางกาย สำหรับนักเรียน ประชาชนทั่วไป ศูนย์การศึกษาออกที่ตั้งลำปาง มหาวิทยาลัยสวนดุสิต (RSD-SL)	ด.สบตุ๋ย อ.เมืองลำปาง จ.ลำปาง	25 ส.ค 62	40.0
22	ออกแบบปรับปรุงห้องเรียนและห้องละหมาดอาคาร รร.กายอุปกณ์ สิรินธร ชั้น 2 คณะแพทยศาสตร์ศิริราชพยาบาล (SI-PO)	เลขที่ 2 ถ.วังหลัง บางกอกน้อย กรุงเทพฯ	16 ต.ค 62	4.3

ผลงานด้านการสำรวจและออกแบบรายละเอียด

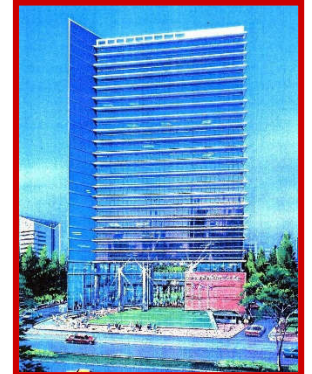
อาคารสำนักงาน, อาคารการศึกษา

	โครงการ (เจ้าของโครงการ)	สถานที่ก่อสร้าง	แล้วเสร็จ เมื่อ	มูลค่างาน ก่อสร้าง (ล้านบาท)
23	ออกแบบปรับปรุงพื้นที่อาคารห้องปฏิบัติการชั้น 5 เพื่อรองรับการประเมินคุณภาพ ห้องปฏิบัติการโดยองค์กรภายนอกระดับประเทศและนานาชาติ คณะเทคนิคการแพทย์ มหาวิทยาลัยมหิดล (MT-L)	ถ.พุทธมณฑล สาย 4 ต.ศาลายา อ.พุทธมณฑล จ.นครปฐม	22 เม.ย 63	6.4
24	ออกแบบปรับปรุงห้องปฏิบัติการ CLEAN ROOM คณะเทคนิคการแพทย์ มหาวิทยาลัยมหิดล (MT-LC)	ถ.พุทธมณฑล สาย 4 ต.ศาลายา อ.พุทธมณฑล จ.นครปฐม	11 ส.ค 63	3.6
25	ออกแบบปรับปรุงอาคารที่ทำการสถานชานาเคราะห์ 40 แห่งใหม่ (จังหวัดพระนครศรีอยุธยา) สำนักงานสถานชานาเคราะห์ กรมพัฒนาสังคมและสวัสดิการ (STK)	124 ม.7 ต.เชียงรากน้อย อ.บางปะอิน จ.พระนครศรีอยุธยา	24 ก.ค 63	5.68
26	ออกแบบงานปรับปรุงแหล่งเรียนรู้เพื่อยกระดับคุณภาพของเด็กระดับประถมศึกษา มหาวิทยาลัยสวนดุสิต (RSD-31)	แขวงดุสิต เขตดุสิต กรุงเทพฯ	25 ก.ย 59	9.89
27	ออกแบบงานก่อสร้างอาคารส่งเสริมกิจกรรมและการเรียนรู้ของนักศึกษา Activity Space Center มหาวิทยาลัยสวนดุสิต (RSD-AS)	แขวงดุสิต เขตดุสิต กรุงเทพฯ	31 ส.ค 59	16.0
28	ออกแบบอาคารสระว่ายน้ำ ศูนย์การศึกษานอกที่ตั้งนครนายก มหาวิทยาลัยสวนดุสิต (RSD-SN)	ม.สวนดุสิต ศูนย์นครนายก จ.นครนายก	20 ก.ค 59	33.9
29*	ออกแบบปรับปรุงห้องศูนย์วิจัยคลินิก ชั้น 10 อาคารเฉลิมพระเกียรติ 80 พรรษา คณะแพทยศาสตร์ศิริราชพยาบาล มหาวิทยาลัยมหิดล (SI-ICR)	ศิริราชมูลนิธิ 2 อาคารมหิดล บำเพ็ญ ชั้น 1 ร.พ ศิริราช ถ.วังหลัง แขวงศิริราช เขตบางกอกน้อย กรุงเทพฯ	12 เม.ย 63	0.41
30	ออกแบบปรับปรุงอาคารพระจอมเกล้า ชั้น 6 สนง.ปลัดกระทรวงการอุดมศึกษา วิทยาศาสตร์วิจัยและนวัตกรรม (MHE-F6)	75/47 ถ.พระราม 6 แขวงทุ่งพญาไท เขตราชเทวี กรุงเทพฯ	22 ก.ย 64	13.5
31	ออกแบบปรับปรุงอาคารพระจอมเกล้า ชั้น 7 สนง.ปลัดกระทรวงการอุดมศึกษา วิทยาศาสตร์วิจัยและนวัตกรรม (MHE-F7)	75/47 ถ.พระราม 6 แขวงทุ่งพญาไท เขตราชเทวี กรุงเทพฯ	22 ก.ย 64	14.5
32*	ออกแบบอาคารปรับปรุงกลุ่มอาคาร จำนวน 3 รายการ มหาวิทยาลัยสวนดุสิต (SDU-3P)	ม.สวนดุสิต 295 ถ.ราชสีมา แขวงดุสิต เขตดุสิต กรุงเทพฯ	23 ธ.ค 65	52.0
33	ออกแบบเพื่อก่อสร้างอาคารจอดรถพร้อมหอประชุม อาคารบรรเทาสาธารณภัยฯ และปรับปรุงภูมิทัศน์ เทศบาลเมืองหนองปรือ (NP-3)	เทศบาลเมืองหนองปรือ 111 ม.7 ต.หนองปรือ อ.บางละมุง จ.ชลบุรี	22 มี.ค 66	210.0
34	ออกแบบสระว่ายน้ำ ศูนย์พัฒนาเด็กเล็ก เทศบาลตำบลสามโคก จังหวัดปทุมธานี (MSK)	ศูนย์พัฒนาเด็กเล็ก เทศบาล ตำบลสามโคก ต.สามโคก อ.สามโคก จ.ปทุมธานี	14 พ.ค 66	12.81
35	ออกแบบอาคารสำนักงาน องค์การบริหารส่วนตำบลองครักษ์ องค์การบริหารส่วนตำบลองครักษ์ จังหวัดสุพรรณบุรี (SOS)	องค์การบริหารส่วนตำบลองครักษ์ หมู่ที่ 5 ต.องครักษ์ อ.องครักษ์ จ.นครนายก	7 มี.ย 66	11.41
36	ออกแบบอาคารเก็บพัสดุและเอกสาร 2 ชั้น เทศบาลตำบลบางใหญ่ (MBY-1)	เทศบาลตำบลบางใหญ่ 74 หมู่ 4 ต.บางใหญ่ อ.บางใหญ่ จ.นนทบุรี	14 เม.ย 66	4.34
37	ออกแบบอาคารสำนักงานเทศบาลตำบลแคราย จ.สมุทรสาคร เทศบาลตำบลแคราย (MKR)	118 ม.5 ถ.แคราย ต.แคราย อ.กระทุ่มแบน จ.สมุทรสาคร	27 มี.ค 67	120.04
38	ออกแบบอาคารสำนักงานองค์การบริหารส่วนตำบลหนองเพรางาย และปรับปรุงภูมิทัศน์ องค์การบริหารส่วนตำบลหนองเพรางาย (SNP)	ต.หนองเพรางาย อ.ไทรน้อย จ.นนทบุรี	21 มี.ย 67	58.49
39	ออกแบบอาคารศูนย์บริการผู้สูงอายุและศูนย์เรียนรู้ชุมชน เทศบาลตำบลบางใหญ่ (MBY-2)	เทศบาลตำบลบางใหญ่ 74 หมู่ 4 ต.บางใหญ่ อ.บางใหญ่ จ.นนทบุรี	5 ธ.ค 67	42.0

ผลงานด้านการสำรวจและออกแบบรายละเอียด

อาคารสำนักงาน, อาคารการศึกษา

	โครงการ (เจ้าของโครงการ)	สถานที่ก่อสร้าง	แล้วเสร็จ เมื่อ	มูลค่างาน ก่อสร้าง (ล้านบาท)
40	ออกแบบปรับปรุงห้องปฏิบัติการแรงดันลบ มหาวิทยาลัยมหิดล ศาลายา (MT-RN)	มหาวิทยาลัยมหิดล ศาลายา	12 พ.ย 67	7.0
41	ออกแบบปรับปรุงทาสีภายนอกอาคารวิทยาศาสตร์และเทคโนโลยีการแพทย์ มหาวิทยาลัยมหิดล ศาลายา (MT-RP)	มหาวิทยาลัยมหิดล ศาลายา	13 ต.ค 67	10.0
42	ออกแบบอาคารศูนย์ป้องกันและบรรเทาสาธารณภัย เทศบาลตำบลบางใหญ่ (MBY-4)	เทศบาลตำบลบางใหญ่ 74 หมู่ 4 ด.บางใหญ่ อ.บางใหญ่ จ.นนทบุรี	26 ธ.ค 67	13.0
43	ออกแบบปรับปรุงห้องปฏิบัติการการเรียนการสอน โรงเรียนกายอุปกรณ์ชั้น 2 (SI-LR)	อาคารโรงเรียนกายอุปกรณ์ สีรินธร	27 พ.ย 65	3.64



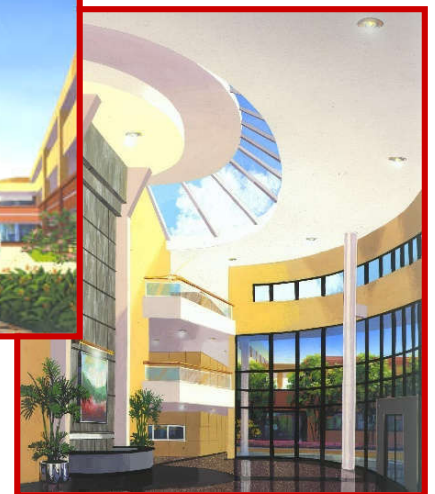
1. อาคารเรียนรวมและปฏิบัติการ คณะสถาปัตยกรรมศาสตร์
(สถาบันเทคโนโลยีพระจอมเกล้าเจ้าคุณทหารลาดกระบัง)

2. อาคารสำนักงาน 20 ชั้น และศูนย์บำรุงรักษา อสมท.
(องค์การโทรศัพท์แห่งประเทศไทย)



3. สำนักงานพัฒนาและส่งเสริมพลังงาน ภูมิภาคที่ 3
(กรมพัฒนาและส่งเสริมพลังงาน)

4. อาคารปฏิบัติการคณะเทคโนโลยีสารสนเทศ
(สถาบันเทคโนโลยีพระจอมเกล้าเจ้าคุณทหารลาดกระบัง)



9. อาคารหอประชุม
(มหาวิทยาลัยราชภัฏสวนดุสิต)

7. โรงพยาบาลสัตว์เคี้ยวเอื้องวิทยาเขตกำแพงแสน
(มหาวิทยาลัยเกษตรศาสตร์)



11. อาคารอเนกประสงค์
(มหาวิทยาลัยราชภัฏสวนดุสิต)



12. อาคารสถานศึกษาสังกัดองค์การบริหารส่วนจังหวัดระยอง ระดับประถมศึกษา
(องค์การบริหารส่วนจังหวัดระยอง)



13. อาคารสถานศึกษาสังกัดองค์การบริหารส่วนจังหวัดระยอง
(องค์การบริหารส่วนจังหวัดระยอง)



14. อาคารปฏิบัติการคณะวิทยาศาสตร์และเทคโนโลยี
(มหาวิทยาลัยราชภัฏนครราชสีมา)



15. อาคารอเนกประสงค์ สูง 4 ชั้น
(มหาวิทยาลัยราชภัฏสวนดุสิต)



16. อาคารโรงเรียนการอาหารนานาชาติ สูง 2 ชั้น
(มหาวิทยาลัยราชภัฏสวนดุสิต)



17. อาคารศูนย์สุขภาพเพื่อส่งเสริมสมรรถนะทางกาย ศูนย์นครนายก
(มหาวิทยาลัยราชภัฏสวนดุสิต)



18. อาคารศูนย์ความเป็นเลิศด้านการปลูกข้าวอินทรีย์แบบประณีตและกรีนเทคโนโลยี จังหวัดปราจีนบุรี
(มหาวิทยาลัยราชภัฏสวนดุสิต)



19. ออกแบบงานวิศวกรรมระบบโครงการปรับปรุงหอพักพยาบาลชั้น 1-2 (Daycare)
(คณะแพทยศาสตร์ศิริราชพยาบาล)



20. ออกแบบปรับปรุงสำนักงานบริหารและธุรการสำนักงานคนบติ
(คณะแพทยศาสตร์ศิริราชพยาบาล)



21. ออกแบบก่อสร้างศูนย์สุขภาพเพื่อส่งเสริมสมรรถนะทางกายสำหรับนักเรียน ประชาชนทั่วไป ศูนย์การศึกษานอกที่ตั้งลำปาง
(มหาวิทยาลัยสวนดุสิต)



22. ออกแบบปรับปรุงห้องเรียนและห้องละหมาด อาคารโรงเรียนกายอุปกรณ์ สิริธร ชั้น 2
(คณะแพทยศาสตร์ศิริราชพยาบาล)



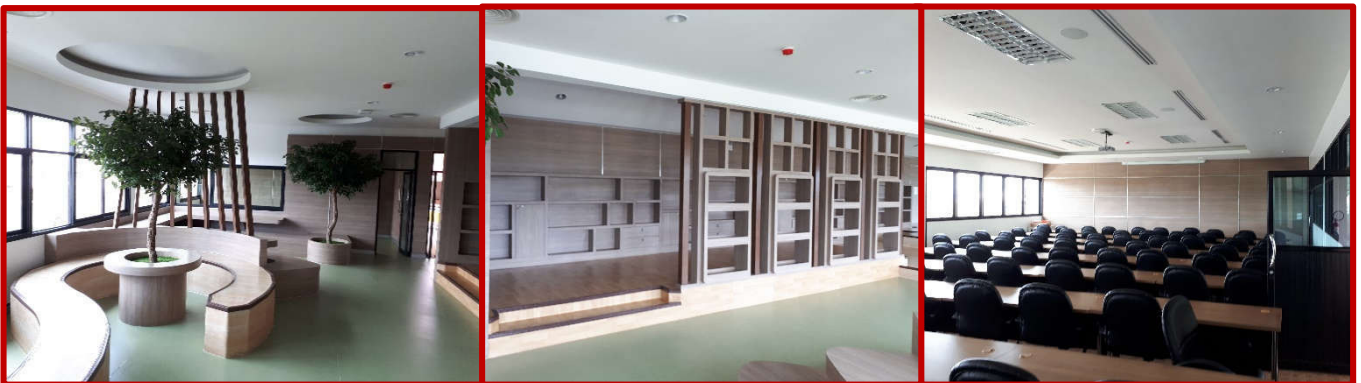
23. ออกแบบปรับปรุงพื้นที่อาคารห้องปฏิบัติการ ชั้น 5 เพื่อรองรับการประเมินคุณภาพห้องปฏิบัติการโดยองค์กรภายนอกระดับประเทศและนานาชาติ
(คณะเทคนิคการแพทย์ มหาวิทยาลัยมหิดล)



24. ออกแบบปรับปรุงห้องปฏิบัติการ CLEAN ROOM
(คณะเทคนิคการแพทย์ มหาวิทยาลัยมหิดล)



25. ออกแบบปรับปรุงอาคารที่ทำการสถานานุเคราะห์ 40 แห่งใหม่ (จังหวัดพระนครศรีอยุธยา)
(สำนักงานสถานานุเคราะห์ กรมพัฒนาสังคมและสวัสดิการ)



26. ออกแบบงานปรับปรุงแหล่งเรียนรู้เพื่อยกระดับคุณภาพของเด็กระดับประถมศึกษา
(มหาวิทยาลัยสวนดุสิต)



27. ออกแบบงานก่อสร้างอาคารส่งเสริมกิจกรรมและการเรียนรู้ของนักศึกษา Activity Space Center
(มหาวิทยาลัยสวนดุสิต)



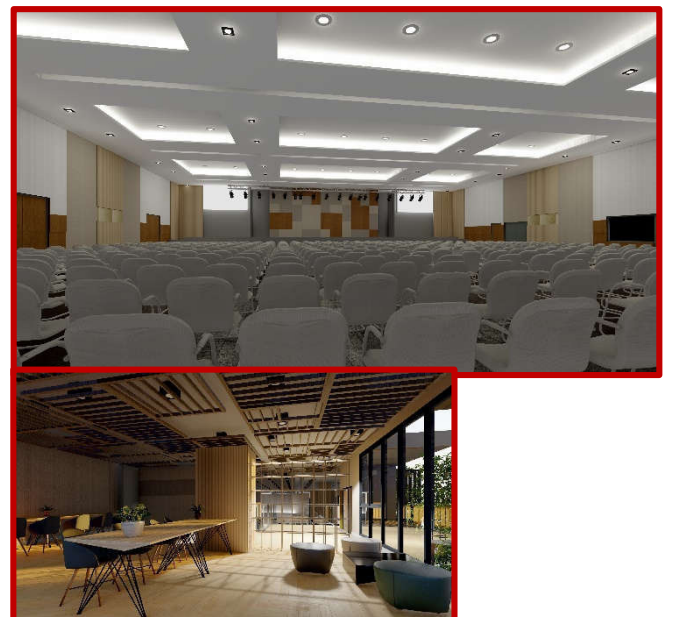
28. ออกแบบอาคารระสวยน้ำ ศูนย์การศึกษานอกที่ตั้งนครนายก (มหาวิทยาลัยสวนดุสิต)



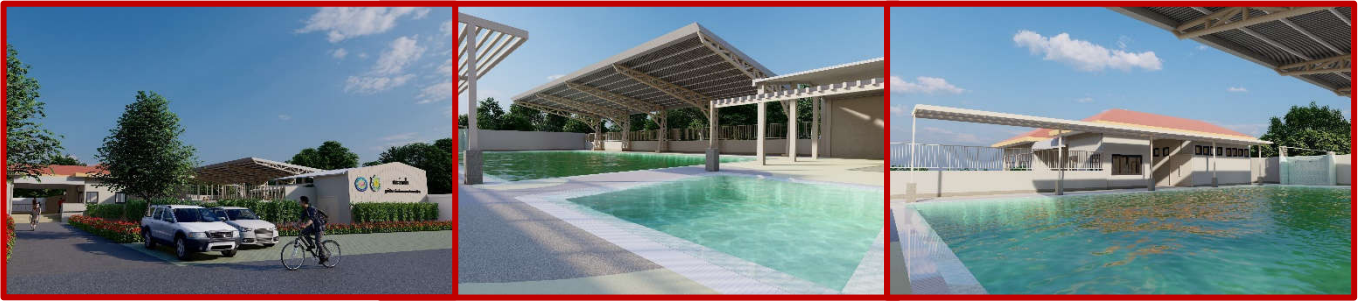
30. ออกแบบปรับปรุงอาคารพระจอมเกล้า ชั้น 6 (สง.ปลัดกระทรวงการอุดมศึกษา วิทยาศาสตร์ วิจัยและนวัตกรรม)



31. ออกแบบปรับปรุงอาคารพระจอมเกล้า ชั้น 7 (สง.ปลัดกระทรวงการอุดมศึกษา วิทยาศาสตร์ วิจัยและนวัตกรรม)



33. ออกแบบเพื่อก่อสร้างอาคารจอดรถพร้อมหอประชุม อาคารบรรเทาสาธารณภัยฯ และปรับปรุงภูมิทัศน์ (เทศบาลเมืองหนองปรือ)



34. ออกแบบอาคารสระว่ายน้ำ ศูนย์พัฒนาเด็กเล็ก (เทศบาลตำบลสามโคก จังหวัดปทุมธานี)



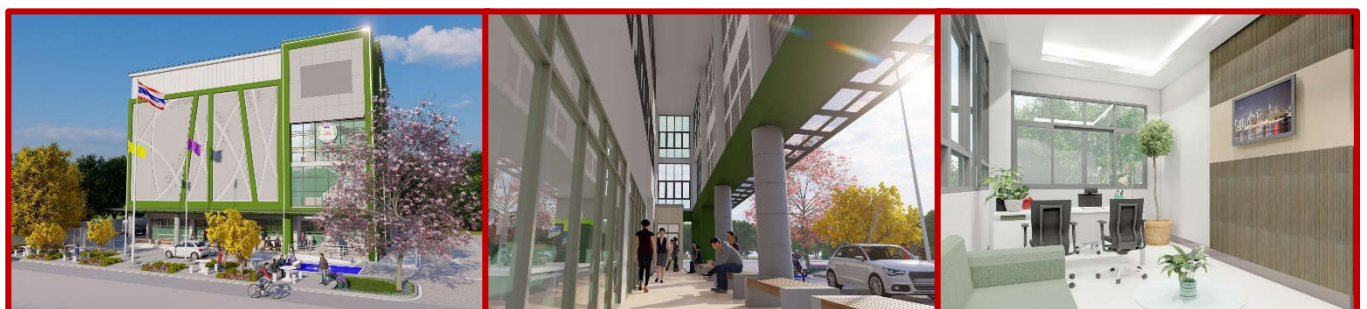
35. ออกแบบอาคารสำนักงาน องค์การบริหารส่วนตำบลองครักษ์ (องค์การบริหารส่วนตำบลองครักษ์ จังหวัดสุพรรณบุรี)



36. ออกแบบอาคารเก็บพัสดุและเอกสาร 2 ชั้น (เทศบาลตำบลบางใหญ่)



37. ออกแบบอาคารอาคารสำนักงานเทศบาลตำบลแคราย จ.สมุทรสาคร (เทศบาลตำบลแคราย)



38. ออกแบบอาคารอาคารสำนักงานองค์การบริหารส่วนตำบลหนองเพรางายและปรับปรุงภูมิทัศน์ (องค์การบริหารส่วนตำบลหนองเพรางาย)



39. ออกแบบอาคารศูนย์บริการผู้สูงอายุและศูนย์เรียนรู้ชุมชน (เทศบาลตำบลบางใหญ่) MBY-2



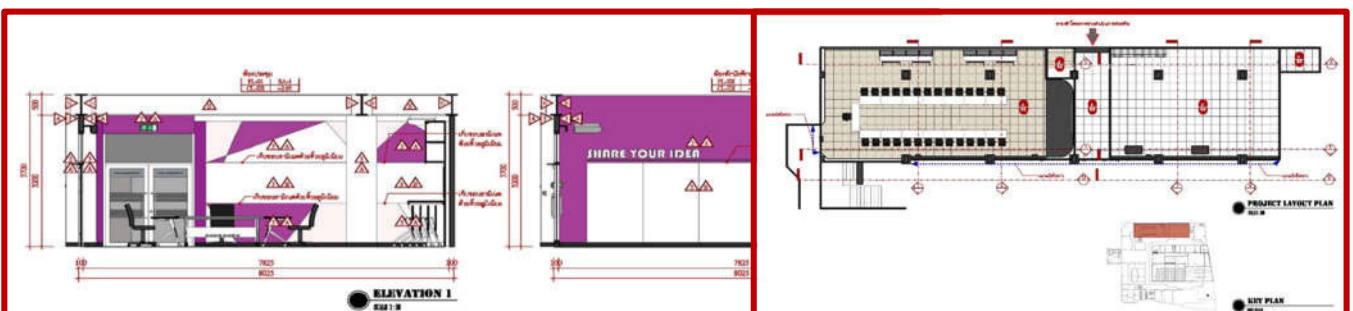
40. ออกแบบปรับปรุงห้องปฏิบัติการแรงดันลบ (มหาวิทยาลัยมหิดล ศาลายา) MT-RN



41. ออกแบบปรับปรุงทาสีภายนอกอาคารวิทยาศาสตร์และเทคโนโลยีการแพทย์ (มหาวิทยาลัยมหิดล ศาลายา) MT-RP



42. ออกแบบอาคารศูนย์ป้องกันและบรรเทาสาธารณภัย (เทศบาลตำบลบางใหญ่) MBY-4



43. ออกแบบปรับปรุงห้องปฏิบัติการการเรียนการสอน (โรงเรียนกายอุปกรณ์ ชั้น 2) SI-LR

ผลงานด้านการสำรวจและออกแบบรายละเอียด

โรงแรม/คอนโดมิเนียม/
อพาร์ทเมนต์/หอพัก

	โครงการ (เจ้าของโครงการ)	สถานที่ก่อสร้าง	แล้วเสร็จ เมื่อ	มูลค่างาน ก่อสร้าง (ล้านบาท)
1	โรงแรมประชาอุทิศ สูง 16 ชั้น บริษัท พูลวิลล่า จำกัด	ถ.ประชาอุทิศ กรุงเทพฯ	1 มี.ค 34	300.0
2	อาคารอพาร์ทเมนต์ 8 ชั้น (พี.เอ.แมนชั่น) บริษัท โรงแรมสยามดินแดง จำกัด	ถ.ราชปรารภ กรุงเทพฯ	11 ก.พ 37	126.0
3	โรยัลปทุมทาวเวอร์ สูง 8 ชั้น บริษัท ขวัญนิดา จำกัด	อ.เมือง จ.นครปฐม	31 มี.ค 39	180.0
4	โรงแรมดุสิต 2 สูง 5 ชั้น สถาบันราชภัฏสวนดุสิต	ถ.ราชสีมา เขตดุสิต กรุงเทพฯ	30 เม.ย 40	64.3
5	หอพักนักศึกษา สูง 6 ชั้น มหาวิทยาลัยหัวเฉียวเฉลิมพระเกียรติ	ถ.บางนา-ตราด อ.บางพลี จ.สมุทรปราการ	5 ม.ค 48	93.0
6	หอพักนักศึกษา สูง 7 ชั้น มหาวิทยาลัยราชภัฏสวนดุสิต	ถ.ราชสีมา เขตดุสิต กรุงเทพฯ	7 ก.พ 48	86.5
7	อพาร์ทเมนต์ลาดพร้าว 26 บริษัท เอ.วี.เอส. วิลล่า จำกัด	ช.ลาดพร้าว 26 เขตจตุจักร กรุงเทพฯ	3 ก.ค 49	42.5



1. โรงแรมประชาอุทิศ
(บริษัท พูลวรลักษณ์ จำกัด)



2. อาคารอพาร์ทเมนท์ 8 ชั้น
(บริษัท โรงแรมสยามดินแดง จำกัด)



4. โรงแรมสุคติตา สูง 5 ชั้น
(สถาบันราชภัฏสวนดุสิต)



3. โรยัลปทุมทาวเวอร์ สูง 8 ชั้น
(บริษัท ขวัญนิดา จำกัด)



5. อาคารหอพักนักศึกษา สูง 6 ชั้น
(มหาวิทยาลัยหัวเฉียวเฉลิมพระเกียรติ)



7. อพาร์ทเมนท์ลาดพร้าว 26
(เอ.วี.เอส.วิลล่า จำกัด)



6. อาคารหอพักนักศึกษา สูง 7 ชั้น
(มหาวิทยาลัยราชภัฏสวนดุสิต)

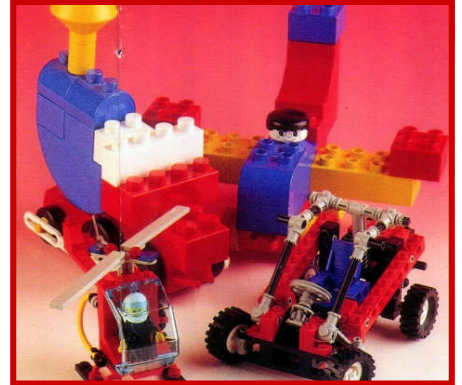
ผลงานด้านการสำรวจและออกแบบรายละเอียด

โรงงานอุตสาหกรรม

	โครงการ (เจ้าของโครงการ)	สถานที่ก่อสร้าง	แล้วเสร็จ เมื่อ	มูลค่างาน ก่อสร้าง (ล้านบาท)
1	โรงงานผลิตกระดาษคราฟท์ บริษัท ไทยเคนเปเปอร์ จำกัด	กม.110 ถ.แสงชูโต อ.ท่าม่วง จ.กาญจนบุรี	2 พ.ค 32	300.0
2	โรงงานผลิตเม็ดพลาสติกชนิดโพลีไวนิลไคลไรด์ บริษัท เอชเอ็มทีโพลีไวนิลไคลไรด์ จำกัด	นิคมอุตสาหกรรมมาบตาพุด จ.ระยอง	15 ก.พ 34	100.0
3	โรงงานผลิตรถเข็นเด็ก บริษัท จีนา แมนูแฟคเจอร์ไทย จำกัด	นิคมอุตสาหกรรมลาดกระบัง เขตลำประเทิว กรุงเทพฯ	5 มี.ค 34	120.0
4	โรงงานผลิตกระเบื้องหลังคาคอนกรีต บริษัท มหพันธ์กระเบื้องคอนกรีต จำกัด	อ.ลาดหลุมแก้ว จ.ปทุมธานี	28 มี.ค 34	60.0
5	โรงงานผลิตท่อพีวีซีและอุปกรณ์ บริษัท สยามอุตสาหกรรมท่อ จำกัด (เครือปูนซีเมนต์ไทย)	บริเวณที่ดินสยามอุตสาหกรรม อ.หนองแค จ.สระบุรี	30 ธ.ค 34	152.0
6	โรงงานมิตรภาพอาหารสัตว์ บริษัท มิตรภาพอาหารสัตว์ จำกัด	อ.พัฒนานิคม จ.ลพบุรี	25 ก.พ 35	65.0
7	โรงงานฟอกหนัง บริษัท เอคโค แทนเนอร์ จำกัด	นิคมอุตสาหกรรมสหรัตนนคร จ.พระนครศรีอยุธยา	15 ม.ค 42	144.0
8	โรงงานผลิตท่อพลาสติก บริษัท วิค แอนด์ สดลันด์ มหาชน จำกัด	นิคมอุตสาหกรรมอมตะซิตี้ อ.ปลวกแดง จ.ระยอง	3 ม.ค 47	201.0
9	โรงงานผลิตเสื้อผ้าส่งออก บริษัท เอ็น เค แอพพาวเรล จำกัด	ต.บ้านท่ม อ.เมือง จ.ขอนแก่น	20 ธ.ค 47	210.0
10*	โรงงานผลิตเสื้อผ้าส่งออก บริษัท เอ็น ซี แอพพาวเรล จำกัด	ต.โนนอุดม อ.ชุมแพ จ.ขอนแก่น	20 ธ.ค 47	210.0
11	โรงงานอีโคพลาสติก บริษัท อีโคพลาสติก อินดัสตรี จำกัด	นิคมอุตสาหกรรมสินสาคร อ.เมือง จ.สมุทรปราการ	30 มี.ค 48	70.0
12	โรงงานเอพีที บริษัท แอ็ดวานซ์พรินติ้ง เทคโนโลยี จำกัด	ต.บ้านท่ม อ.เมือง จ.ขอนแก่น	15 เม.ย 48	50.0
13	โรงงานเอ็นวี แอพพาวเรล บริษัท เอ็นวี แอพพาวเรล จำกัด	นิคมอุตสาหกรรม Binh Hoa IP, เวียดนาม	20 มี.ย 59	320.0
14*	ออกแบบคลังสินค้า (Warehouse) บริษัท เอ็น เค แอพพาวเรล จำกัด (NKW)	ต.บ้านท่ม อ.เมือง จ.ขอนแก่น	31 ต.ค 60	43.0
15	โรงงานไนซ์ แอพพาวเรล โคราช บริษัท ไนซ์ แอพพาวเรล จำกัด สาขานครราชสีมา	ม.4 ต.บ้านโพธิ์ อ.เมือง จ.นครราชสีมา	2 มี.ค 61	30.0
16	ออกแบบเดอะสตูดิโอ พาร์ค ระยะที่ 2 เดอะ สตูดิโอ พาร์ค (ประเทศไทย) จำกัด (MMS-2)	ถ.บางบ่อ-คลองด่าน ต.บางบ่อ อ.บางบ่อ จ.สมุทรปราการ	28 ก.พ 62	151.0
17	ออกแบบอาคารโรงผลิตน้ำบรรจุขวดแก้ว วิทยาเขตสุพรรณบุรี มหาวิทยาลัยสวนดุสิต วิทยาเขตสุพรรณบุรี (SDU-DW)	ม.สวนดุสิต วิทยาเขตสุพรรณบุรี 57 หมู่ 2 ต.โคกโคเดมา อ.เมือง จ.สุพรรณบุรี	30 ก.ค 64	25.18
18	โรงงานผลิตเสื้อผ้าส่งออก (NVA2) บริษัท เอ็นวี แอพพาวเรล จำกัด	นิคมอุตสาหกรรม Binh Hoa IP, เวียดนาม	4 พ.ค 62	330.0
19*	ปรับปรุงโรงงานไนซ์ เมืองพล บริษัท ไนซ์ แอพพาวเรล จำกัด สาขาเมืองพล (NMP)	149 ม.2 ต.เมืองพล อ.พล จ.ขอนแก่น	20 ต.ค 65	130.0
20	ออกแบบอาคารโรงงานอาหารแปรรูป (ส่วนต่อขยาย) มหาวิทยาลัยสวนดุสิต วิทยาเขตสุพรรณบุรี (SDU-DW2)	มหาวิทยาลัยสวนดุสิต วิทยาเขตสุพรรณบุรี	20 ม.ค 65	15.0



1. โรงงานผลิตกระดาษคราฟท์
(บริษัท ไทยเคนเพเปอร์ จำกัด)



2. โรงงานผลิตเม็ดพลาสติกชนิดโพลีสไตรีน
(บริษัท เอชเอ็มทีโพลีสไตรีน จำกัด)



3. โรงงานผลิตรถเข็นเด็ก
(บริษัท จีน่า แมนูแฟคเจอร์สไทย จำกัด)



5. โรงงานผลิตท่อพีวีซีและอุปกรณ์
(บริษัท สยามอุตสาหกรรมท่อ จำกัด (เครือปูนซีเมนต์ไทย))



4. โรงงานผลิตกระเบื้องหลังคาคอนกรีต
(บริษัท มหพันธ์กระเบื้องคอนกรีต จำกัด)



7. โรงงานฟอกหนัง
(บริษัท เอกโต้ แทนเนอร์ จำกัด)



6. โรงงานมิตรภาพอาหารสัตว์
(บริษัท มิตรภาพอาหารสัตว์ จำกัด)



8. โรงงานผลิตทอพลาสติก
(บริษัท วิค แอนด์ ฮูสลันด์ มหาชน จำกัด)



9. โรงงานผลิตเสื้อผ้าส่งออก
(บริษัท เอ็น เค แอปพารเอล จำกัด)



11. โรงงานอีโคพลาสติก
(บริษัท อีโคพลาสติก อินดัสตรี จำกัด)



12. โรงงานเอพีที
(บริษัท แอ็ดวานซ์พรีนติ้ง เทคโนโลยี จำกัด)



13. โรงงาน เอ็นวี แอปพาวเรล (NVA)
(บริษัท เอ็นวี แอปพาวเรล จำกัด)

15. โรงงานไนซ์ แอปพาวเรล โคราซ
(บริษัท ไนซ์ แอปพาวเรล จำกัด สาขานครราชสีมา)



17. ออกแบบอาคารโรงผลิตน้ำบรรจุขวดแก้ว วิทยาเขตสุพรรณบุรี
(มหาวิทยาลัยสวนดุสิต วิทยาเขตสุพรรณบุรี)

16. ออกแบบเดอะสตูดิโอ พาร์ค ระยะที่ 2
(เดอะ สตูดิโอ พาร์ค (ประเทศไทย) จำกัด)



18. โรงงานผลิตเสื้อผ้าส่งออก (NVA2)
(บริษัท เอ็นวี แอพพาวเรล จำกัด)



20. ออกแบบอาคารโรงงานอาหารแปรรูป (ส่วนต่อขยาย)
(มหาวิทยาลัยสวนดุสิต วิทยาเขตสุพรรณบุรี SDU-DW2)

	โครงการ (เจ้าของโครงการ)	สถานที่ก่อสร้าง	แล้วเสร็จ เมื่อ	มูลค่างาน ก่อสร้าง (ล้านบาท)
1	แบบมาตรฐานสถานีบริการน้ำมัน จำนวน 20 แบบ การปีโตรเลียมแห่งประเทศไทย	ไขทั่วประเทศ	24 พ.ค 36	100.0
2	ปรับปรุงคลังน้ำมันปากพนัง การปีโตรเลียมแห่งประเทศไทย	อ.ปากพนัง จ.นครศรีธรรมราช	20 เม.ย 37	160.0
3	ระบบระบายน้ำและบำบัดน้ำเสีย เทศบาลเมืองปัตตานี กรมโยธาธิการ	อ.เมือง จ.ปัตตานี	3 ต.ค 37	350.0
4	สนามกีฬาเมืองหลักภาคใต้ การกีฬาแห่งประเทศไทย/บริษัท ทีพีเอส จำกัด	ต.บ้านพรุ อ.หาดใหญ่ จ.สงขลา	9 ก.ค 40	403.5
5	งานศึกษาความเหมาะสมและออกแบบรายละเอียดระบบกำจัดขยะมูลฝอย เทศบาลเมืองตะพานหิน จังหวัดพิจิตร	อ.ตะพานหิน จ.พิจิตร	30 เม.ย 42	148.0
6	สำรวจออกแบบสะพานเชื่อมเกาะสันตยาน้อย-เกาะสันตาใหญ่ กรมทางหลวงชนบท	อ.เกาะสันตา จ.กระบี่	1 พ.ย 51	415.9
7	ออกแบบระบบสาธารณูปโภค พื้นที่ ต.เขาทอง อ.พยุหะคีรี จ.นครสวรรค์ มหาวิทยาลัยมหิดล	ม.มหิดล วิทยาเขตนครสวรรค์ 402/1 หมู่ที่ 5 ต.เขาทอง อ.พยุหะคีรี จ.นครสวรรค์	17 พ.ค 54	456.0
8	ปรับปรุงแบบโครงการก่อสร้างระบบบำบัดน้ำเสียรวมของศูนย์การแพทย์ มหิดลนครสวรรค์ มหาวิทยาลัยมหิดล วิทยาเขตนครสวรรค์ (MDN-R1)	ม.มหิดล วิทยาเขตนครสวรรค์ 402 หมู่ที่ 5 ต.เขาทอง อ.พยุหะคีรี จ.นครสวรรค์	29 ส.ค 61	19.0
9	ออกแบบโครงการก่อสร้างท่อระบายน้ำถนนสายบี ฟังทิศตะวันออก ช่วงถนนสายซี 5 ถึงถนนสายซี 6 เทศบาลตำบลบางเสาธง (BST-D)	ต.บางเสาธง อ.บางเสาธง จ.สมุทรปราการ	26 ต.ค 63	14.10
10	ออกแบบสะพาน คสล. ข้ามคลองรังสิตประยูรศักดิ์ จังหวัดปทุมธานี เทศบาลนครรังสิต (RSB)	อ.ธัญบุรี จ.ปทุมธานี	19 พ.ค 63	13.0
11	ออกแบบการจราจรและการระบายน้ำช่วงระหว่างซอยรังสิต-นครนายก 27 ถึงซอยรังสิต-นครนายก 31 เทศบาลนครรังสิต (RSB-2)	ช.รังสิต-นครนายก 27 ถึง ช.รังสิต-นครนายก 31	6 ก.ค 64	25.0
12	ออกแบบสถานีสูบน้ำคลองเจริญราษฎร์ เทศบาลตำบลบางเสาธง (BST-2)	โรงสูบน้ำด้านทิศใต้ เทศบาลตำบลบางเสาธง อ.บางเสาธง จ.สมุทรปราการ	3 ก.ย 64	25.0
13	ออกแบบโครงการก่อสร้างสะพานข้ามคลองสำโรง (บริเวณวัดมงคลนิมิตร) เทศบาลตำบลบางเสาธง (BST-5)	วัดมงคลนิมิตร อ.บางเสาธง จ.สมุทรปราการ	23 ก.ค 66	6.57
14	ออกแบบทางเดินยกระดับ (Skywalk) โรงพยาบาลเชียงรายประชานุเคราะห์ โรงพยาบาลเชียงรายประชานุเคราะห์ (WW-CR)	ร.พ.เชียงรายประชานุเคราะห์ ต.เวียง อ.เมือง จ.เชียงราย	29 พ.ย 66	26.25
15	ออกแบบปรับปรุงทางเชื่อมระหว่างอาคารพระจอมเกล้าชั้น 2 กับอาคาร สวทช. สนง.ปลัดกระทรวงการอุดมศึกษา วิทยาศาสตร์วิจัยและนวัตกรรม (MHE-F2)	สนง.ปลัดกระทรวงการอุดมศึกษา วิทยาศาสตร์วิจัยและนวัตกรรม	27 พ.ย 67	19.0



1. แบบมาตรฐานสถานีบริการน้ำมัน จำนวน 20 แบบ (การปิโตรเลียมแห่งประเทศไทย)



2. ปรับปรุงคลังน้ำมันปากพ่อง (การปิโตรเลียมแห่งประเทศไทย)



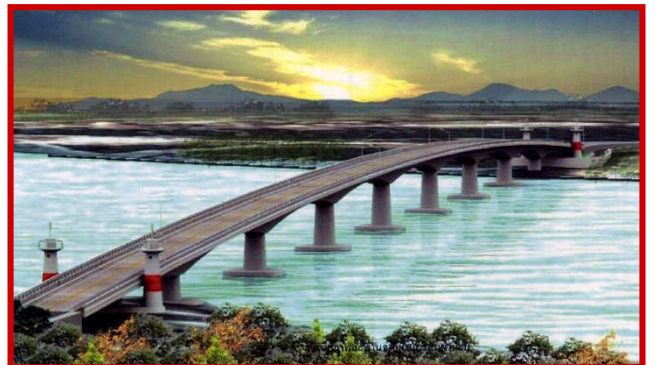
3. ระบบระบายน้ำและบำบัดน้ำเสีย เทศบาลเมืองปัตตานี (กรมโยธาธิการ)



4. สนามกีฬาเมืองหลักภาคใต้ (การกีฬาแห่งประเทศไทย)



5. งานศึกษาความเหมาะสมและออกแบบรายละเอียดระบบกำจัดขยะมูลฝอย (เทศบาลเมืองตะพานหิน จังหวัดพิจิตร)



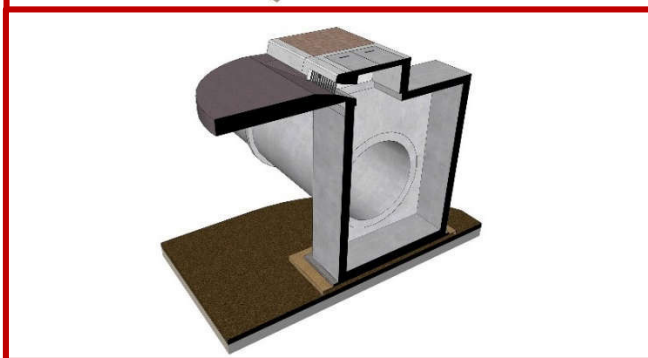
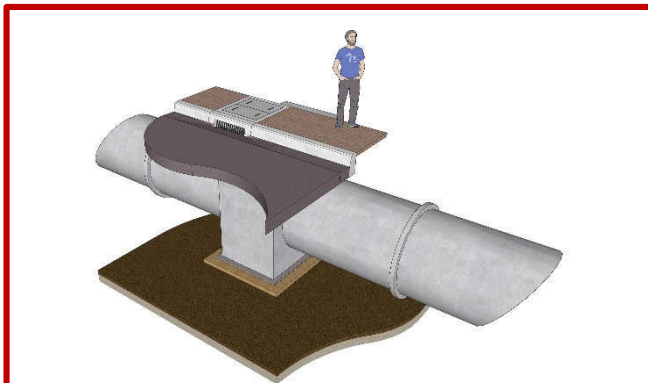
6. สำรวจออกแบบสะพานเชื่อมเกาะลันตาน้อย-เกาะลันตาใหญ่ (กรมทางหลวงชนบท)



7. ออกแบบระบบสาธารณูปโภค พื้นที่ ต.เขาทอง อ.พยุหะคีรี จ.นครสวรรค์ (มหาวิทยาลัยมหิดล)



8. ปรับปรุงแบบโครงการก่อสร้างระบบบำบัดน้ำเสียรวมของศูนย์การแพทย์มหิดลนครสวรรค์ (มหาวิทยาลัยมหิดล วิทยาเขตนครสวรรค์)



9. ออกแบบโครงการก่อสร้างท่อระบายน้ำถนนสายบี ฝั่งทิศตะวันออก ช่วงถนนสายซี 5 ถึงถนนสายซี 6 (เทศบาลตำบลบางเสาธง)



10. ออกแบบสะพาน คสล. ข้ามคลองรังสิตประยูรศักดิ์ ตามแนวผังเมือง สาย ข.8 (เทศบาลนครรังสิต)



11. ออกแบบการจราจรและการระบายน้ำช่วงระหว่างซอยรังสิต-นครนายก 27 ถึงซอยรังสิต-นครนายก 31 (เทศบาลนครรังสิต)



12. ออกแบบโครงการก่อสร้างสถานีสูบน้ำคลองเจริญราษฎร์ (เทศบาลตำบลบางเสาธง)



13. ออกแบบโครงการก่อสร้างสะพานข้ามคลองสำโรง (บริเวณวัดมงคลนิมิตร) (เทศบาลตำบลบางเสาธง)



14. ออกแบบทางเดินยกระดับ (Skywalk) โรงพยาบาลเชียงรายประชานุเคราะห์ (โรงพยาบาลเชียงรายประชานุเคราะห์)



15. ออกแบบปรับปรุงทางเชื่อมระหว่างอาคารพระจอมเกล้าชั้น 2 กับอาคาร สวทช.
(สนง.ปลัดกระทรวงการอุดมศึกษา วิทยาศาสตร์วิจัยและนวัตกรรม) MHE-F2

ผลงานด้านการสำรวจและออกแบบรายละเอียด

บ้านพักอาศัย

	โครงการ (เจ้าของโครงการ)	สถานที่ก่อสร้าง	แล้วเสร็จ เมื่อ	มูลค่างาน ก่อสร้าง (ล้านบาท)
1	บ้านพักอาศัย พลตรีสาคร กิจวิริยะ	อ.เมือง จ.ตราด	15 เม.ย 45	8.5
2	บ้านพักอาศัย คุณมนตรี พัฒนดิลก	อ.เมือง จ.ตราด	30 ต.ค 46	4.0
3	บ้านพักอาศัย คุณสานิตย์ ศรีสุข	อ.เมือง จ.นครนายก	15 พ.ย 46	2.2
4	บ้านพักอาศัย คุณสุธี แสงประทุม	อ.เมือง จ.ตราด	20 ก.ย 47	10.5
5	บ้านพักอาศัย คุณบัณฑิต พรหมนพวงศ์	อ.เมือง จ.สงขลา	20 ต.ค 47	3.5
6	บ้านพักอาศัย คุณสุพล ประสิทธิ์ธีรฤ	อ.เมือง จ.นนทบุรี	25 ต.ค 47	2.5
7	บ้านพักอาศัย คุณสานิตย์ ศรีสุข	อ.เวียงป่าเป้า จ.เชียงราย	23 มิ.ย 62	4.7
8	บ้าน 3 ชั้น พระรามเก้า ช.35 คุณประเสริฐ บวรนิรัตติศัย	พระรามเก้า ช.35 กรุงเทพฯ	15 ก.ย 65	23.1
9	บ้านพักอาศัย 1 ชั้น คุณยุวดี โพธิ์ทองสุนันท์	อ.ภูเพียง จ.น่าน	31 ต.ค 63	9.2



1. บ้านพักอาศัย (พลตรีศาสกร กิจวิริยะ)



2. บ้านพักอาศัย (คุณมนตรี พัฒนดิลก)



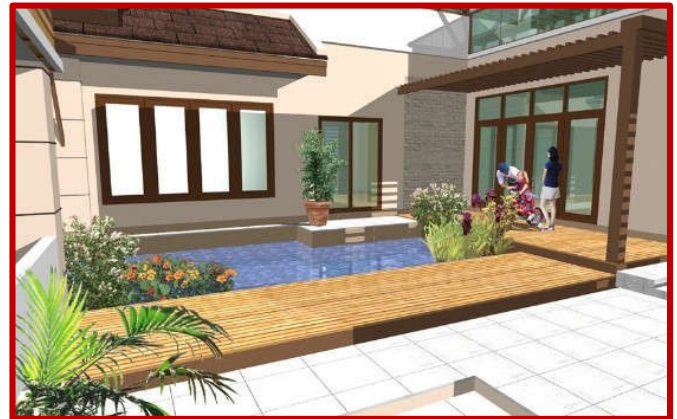
3. บ้านพักอาศัย (คุณसानิตย์ ศรีสุข จังหวัดนครนายก)



4. บ้านพักอาศัย (คุณสุธี แสงประทุม)



5. บ้านพักคุณบัณฑิต พรหมนวงศ์



6. บ้านพักคุณสุพล ประสิทธิ์ธีรฤ



7. บ้านพักคุณसानิตย์ ศรีสุข (จังหวัดเชียงราย)



8. บ้านพัก 3 ชั้น คุณประเสริฐ บวรนิรัตติศัย



9. บ้านพักอาศัย 1 ชั้น คุณยุวดี โพธิ์ทองสุนันท์

ผลงานด้านความคืบหน้าและบริหารงานก่อสร้าง

อาคารสำนักงาน,อาคารการศึกษา

	โครงการ (เจ้าของโครงการ)	สถานที่ก่อสร้าง	แล้วเสร็จ เมื่อ	มูลค่างาน ก่อสร้าง (ล้านบาท)
1	อาคารเรียนรวมและปฏิบัติการ คณะสถาปัตยกรรมศาสตร์และอาคารประกอบ สถาบันเทคโนโลยีพระจอมเกล้าเจ้าคุณทหารลาดกระบัง	ถ.จลลองกรุง เขตลาดกระบัง กรุงเทพฯ	10 ม.ค 40	370.5
2	อาคาร 42 ทาวเวอร์ บริษัท ทีแอลที โฮลดิ้ง จำกัด	ถ.สุขุมวิท 24 กรุงเทพฯ	30 พ.ค 40	250.0
3	อาคารคณะเทคโนโลยีอุตสาหกรรม สูง 9 ชั้น มหาวิทยาลัยศิลปากร	วิทยาเขตพระราชวังสนามจันทร์ อ.เมือง จ.นครปฐม	25 มี.ค 41	344.3
4	อาคารศูนย์ฝึกอบรมลูกเรือ โครงการสำนักงานหลักสี่ ระยะที่สอง สูง 9 ชั้น บริษัท การบินไทย จำกัด (มหาชน)	ถ.วิภาวดีรังสิต แขวงตลาดบางเขน เขตดอนเมือง กรุงเทพฯ	20 พ.ค 42	270.7
5	อาคารที่ทำการศาลอุทธรณ์ ภาค 1 สูง 11 ชั้น พร้อมบ้านพักสิ่งประกอบอื่นๆ กระทรวงยุติธรรม	ถ.สุขุมวิท อ.เมือง จ.ระยอง	20 ต.ค 42	589.0
6	อาคารเรียนรวมและปฏิบัติการ 9 ชั้น คณะเทคโนโลยีสารสนเทศ สถาบันเทคโนโลยีพระจอมเกล้าเจ้าคุณทหารลาดกระบัง	ถ.จลลองกรุง เขตลาดกระบัง กรุงเทพฯ	13 มิ.ย 44	224.9
7	อาคารศูนย์กฎหมายและบริการข้อมูล คณะนิติศาสตร์ สูง 12 ชั้น จุฬาลงกรณ์มหาวิทยาลัย	ถ.พญาไท เขตปทุมวัน กรุงเทพฯ	7 ก.พ 45	165.0
8	อาคารเอนกประสงค์ สูง 7 ชั้น และใต้ดิน 1 ชั้น (อาคาร 21) มหาวิทยาลัยหอการค้าไทย	ถ.วิภาวดี-รังสิต เขตดินแดง กรุงเทพฯ	15 ก.พ 49	226.02
9	อาคารที่ทำการศาลจังหวัดเกาะสมุย สำนักงานศาลยุติธรรม	อ.เกาะสมุย จ.สุราษฎร์ธานี	26 มี.ค 49	202.8
10	อาคารเรียนเอนกประสงค์ทางด้านทันตแพทยศาสตร์ จุฬาลงกรณ์มหาวิทยาลัย	จุฬาลงกรณ์มหาวิทยาลัย เขตปทุมวัน กรุงเทพฯ	20 ต.ค 49	139.10
11	อาคารที่ทำการสำนักงานกรมสอบสวนคดีพิเศษและสถาบันนิติวิทยาศาสตร์ กระทรวงยุติธรรม	ถ.แจ้งวัฒนะ เขตหลักสี่ กรุงเทพฯ	9 ต.ค 49	308.0
12	อาคารที่ทำการศาลแขวงตลิ่งชัน สำนักงานศาลยุติธรรม	สถานีรถไฟบ้านจิมพลี ถ.เลียบทางรถไฟ	15 พ.ย 49	190.0
13	ศาลจังหวัดนนทบุรี กระทรวงยุติธรรม	ถ.รัตนาธิเบศร์ อ.เมือง จ.นนทบุรี	23 ส.ค 50	294.18
14	สำนักงานเทศบาลกำแพงเพชร เทศบาลเมืองกำแพงเพชร	ต.ในเมือง อ.เมือง จ.กำแพงเพชร	18 ต.ค 50	119.9
15	อาคารศูนย์สารสนเทศ มหาวิทยาลัยบูรพา	ถ.ท่าหลวง ต.วัดใหม่ อ.เมือง จ.จันทบุรี	29 ก.พ 51	111.0
16	อาคารเรียนและปฏิบัติการคณะวิทยาการสื่อสาร มหาวิทยาลัยสงขลานครินทร์ วิทยาเขตปัตตานี	ถ.เจริญประดิษฐ์ อ.เมือง จ.ปัตตานี	3 พ.ย 52	98.6
17	อาคารหอประชุมและศูนย์บริการวิชาการ มหาวิทยาลัยทักษิณ	ต.บ้านพร้าว อ.ป่าพะยอม จ.พัทลุง	20 ส.ค 52	103.4
18	อาคารปฏิบัติการวิชาการโรงแรมและการท่องเที่ยว มหาวิทยาลัยบูรพา (BU-H)	ถ.เลียบชายหาดบางแสน ต.แสนสุข อ.เมือง จ.ชลบุรี	30 ก.ย 51	98.0
19	อาคารที่จอดรถสำนักงานใหญ่ กรมทางหลวงชนบท (DOR-P)	ถ.พหลโยธิน เขตบางเขน กรุงเทพฯ	24 ก.ย 52	79.47
20	อาคารเรียนปริศลินิก มหาวิทยาลัยแม่ฟ้าหลวง จังหวัดเชียงราย (MFU-PB)	มหาวิทยาลัยแม่ฟ้าหลวง ต.ท่าสูด อ.เมือง	8 ธ.ค 54	198.0
21	กลุ่มอาคารบริการและสันตนาการ มหาวิทยาลัยบูรพา วิทยาเขตจันทบุรี (BUU-SB)	มหาวิทยาลัยบูรพา วิทยาเขตจันทบุรี ต.โขมง อ.ท่าใหม่ จ.จันทบุรี	21 มี.ค 55	217.0
22	อาคารวิชาการและปฏิบัติการด้านวิทยาศาสตร์สุขภาพ มหาวิทยาลัยแม่ฟ้าหลวง จังหวัดเชียงราย (MFU-SH)	มหาวิทยาลัยแม่ฟ้าหลวง ต.ท่าสูด อ.เมือง จ.เชียงราย	6 ธ.ค 56	279.69

ผลงานด้านความคืบหน้าและบริหารงานก่อสร้าง

อาคารสำนักงาน,อาคารการศึกษา

	โครงการ (เจ้าของโครงการ)	สถานที่ก่อสร้าง	แล้วเสร็จ เมื่อ	มูลค่างาน ก่อสร้าง (ล้านบาท)
23	อาคารนวัตกรรมการจัดการและการท่องเที่ยว มหาวิทยาลัยบูรพา จังหวัดชลบุรี (BUU-MT)	มหาวิทยาลัยบูรพา ต.แสนสุข อ.เมืองชลบุรี จ.ชลบุรี	11 ธ.ค 58	341.05
24	อาคารเรียนรวม 50 ปี คณะวิศวกรรมศาสตร์ มหาวิทยาลัยขอนแก่น (ENG-50)	มหาวิทยาลัยขอนแก่น อ.เมือง จ.ขอนแก่น	8 ก.พ 59	344.20
25	อาคารศูนย์การเรียนรู้การเงินและการลงทุนธุรกิจระหว่างประเทศ มหาวิทยาลัยบูรพา จังหวัดชลบุรี (BUU-MBA)	มหาวิทยาลัยบูรพา ต.แสนสุข อ.เมืองชลบุรี จ.ชลบุรี	5 เม.ย 59	296.9
26	อาคารกัลยาณิวัฒนาอนุสรณ์ มหาวิทยาลัยขอนแก่น จังหวัดขอนแก่น (KKU-K)	มหาวิทยาลัยขอนแก่น อ.เมือง จ.ขอนแก่น	28 ต.ค 59	866.0
27	The Studio Park-Suvarnabhumi บริษัท เดอะสตูดิโอ พาร์ค (ประเทศไทย) จำกัด (MMS)	ต.บางพลี อ.บางพลี จ.สมุทรปราการ	30 เม.ย 60	637.87
28	ศูนย์การเรียนรู้สร้างสรรค์และนวัตกรรม ธนาคารแห่งประเทศไทย (BOT-LRC)	ธนาคารแห่งประเทศไทย เขตพระนคร กรุงเทพฯ	5 ก.ย 60	621.70
29	อาคารสำนักงานและสตูดิโอ ช่อง 7 สี บริษัท มีเดีย สตูดิโอ จำกัด (MDS)	ช.ร่วมศิริมิตร ถ.พหลโยธิน แขวงจอมพล เขตจตุจักร กรุงเทพฯ	31 ธ.ค 60	318.5
30	อาคารหน่วยงานบำรุงรักษาและขนส่ง ระยะที่ 2/2 การไฟฟ้าฝ่ายผลิตแห่งประเทศไทย (EGAT-M)	กฟผ.ไทรน้อย อ.ไทรน้อย จ.นนทบุรี	31 ธ.ค 60	514.4
31	ปรับปรุงหอผู้ป่วย 84 ปี ชั้น 9 ฟังตะวันตก คณะแพทยศาสตร์ศิริราชพยาบาล (SI-W9W)	เลขที่ 2 ถ.วังหลัง บางกอกน้อย กรุงเทพฯ	21 ก.พ 62	25.84
32	ปรับปรุงหอผู้ป่วย 84 ปี ชั้น 5 ฟังตะวันตก คณะแพทยศาสตร์ศิริราชพยาบาล (SI-W5W)	เลขที่ 2 ถ.วังหลัง บางกอกน้อย กรุงเทพฯ	21 ก.พ 62	26.44
33	ปรับปรุงอาคารคณะเทคนิคการแพทย์เพื่อการขับเคลื่อนภารกิจ ศูนย์ความเป็นเลิศการบริการทางเวชศาสตร์ขั้นสูงและการสร้างเสริม สุขภาพชุมชน ชั้น 4-5 และงานระบบวิศวกรรมหลัก คณะเทคนิคการแพทย์ มหาวิทยาลัยมหิดล (MUT)	พื้นที่โรงพยาบาล ถ.วังหลัง แขวงศิริราช เขตบางกอกน้อย กรุงเทพฯ	31 ส.ค 61	18.80
34	สำนักทรัพยากรน้ำบาดาลเขต 4 (ขอนแก่น) คณะแพทยศาสตร์ มหาวิทยาลัยขอนแก่น (KKU-DGR)	พื้นที่โรงพยาบาลศรีนครินทร์ มหาวิทยาลัยขอนแก่น จ.ขอนแก่น	16 ม.ค 61	99.9
35	ปรับปรุงอาคารคณะเทคนิคการแพทย์เพื่อการขับเคลื่อนภารกิจ ศูนย์ความเป็นเลิศการบริการทางเวชศาสตร์ขั้นสูงและการสร้างเสริม สุขภาพชุมชน ชั้น 6-7-10 และงานระบบวิศวกรรมหลัก คณะเทคนิคการแพทย์ มหาวิทยาลัยมหิดล (MUT2)	พื้นที่โรงพยาบาล ถ.วังหลัง แขวงศิริราช เขตบางกอกน้อย กรุงเทพฯ	9 ก.ย 62	22.45
36	พัฒนาแหล่งการเรียนรู้ทางด้านการเงิน การลงทุน เศรษฐกิจ สำหรับ ธุรกิจ SMEs เพื่อการพัฒนาบุคลากรในภาคตะวันออกรองรับ EEC มหาวิทยาลัยบูรพา (BU-BMA3)	ในพื้นที่มหาวิทยาลัยบูรพา จ.ชลบุรี	22 ก.ค 63	129.98
37	สำนักงานเทศบาลตำบลบ้านบางม่วง จังหวัดนนทบุรี เทศบาลตำบลบ้านบางม่วง (MBM)	ต.บางม่วง อ.บางใหญ่ จ.นนทบุรี	25 ธ.ค 63	74.7
38	ปรับปรุงอาคารพระจอมเกล้า บริเวณชั้น 1 และห้องโถงทางเชื่อม สำนักปลัดกระทรวงการอุดมศึกษา วิทยาศาสตร์ วิจัยและนวัตกรรม (MHE)	ถ.พระราม 6 เขตราชเทวี กรุงเทพฯ	10 พ.ย 63	16.69
39	ปรับปรุงภายนอกอาคารธนาคารเกียรตินาคิน บริษัท รามวณิช จำกัด	ช.เจริญกรุง กรุงเทพฯ	31 ธ.ค 63	13.3
40	ปรับปรุงอาคารคณะเทคนิคการแพทย์ ชั้น 8,9,11 และระบบวิศวกรรม คณะเทคนิคการแพทย์ มหาวิทยาลัยมหิดล (MUT3)	โรงพยาบาลศิริราช กรุงเทพฯ	28 ธ.ค 63	25.0

ผลงานด้านควบคุมงานและบริหารงานก่อสร้าง

อาคารสำนักงาน,อาคารการศึกษา

	โครงการ (เจ้าของโครงการ)	สถานที่ก่อสร้าง	แล้วเสร็จ เมื่อ	มูลค่างาน ก่อสร้าง (ล้านบาท)
41	ปรับปรุงอาคารพระจอมเกล้า ชั้น 1 ส่วนอำนวยการ สำนักปลัดกระทรวงการอุดมการศึกษา วิทยาศาสตร์ วิจัยและนวัตกรรม (MHE-1AD)	ถ.พระราม 6 เขตราชเทวี กรุงเทพฯ	30 มี.ย 65	6.8
42	ปรับปรุงอาคารพระจอมเกล้า ชั้น 3 สำนักปลัดกระทรวงการอุดมการศึกษา วิทยาศาสตร์ วิจัยและนวัตกรรม (MHE-F3)	ถ.พระราม 6 เขตราชเทวี กรุงเทพฯ	30 มี.ย 65	6.8
43	ปรับปรุงอาคารศูนย์วิทยุ นพวงศ์ ณ อยุธยา เฟส 2 จุฬาลงกรณ์มหาวิทยาลัย (CU-ED)	จุฬาลงกรณ์มหาวิทยาลัย กรุงเทพฯ	30 ธ.ค 65	12.28
44	อาคารศูนย์วิทยาศาสตร์การกีฬา ภาค 5 เชียงใหม่ การกีฬาแห่งประเทศไทย (SAT-CM)	อ.เมือง จ.เชียงใหม่	31 ส.ค 65	23.95
45	ปรับปรุงอาคารพระจอมเกล้า ชั้นที่ 6 สำนักปลัดกระทรวงการอุดมการศึกษา วิทยาศาสตร์ วิจัยและนวัตกรรม (MHE-F6S)	75/47 ถ.พระราม 6 แขวงทุ่งพญาไท เขตราชเทวี กรุงเทพฯ	30 พ.ย 66	12.6
46	ปรับปรุงอาคารพระจอมเกล้า ชั้นที่ 7 สำนักปลัดกระทรวงการอุดมการศึกษา วิทยาศาสตร์ วิจัยและนวัตกรรม (MHE-F7S)	75/47 ถ.พระราม 6 แขวงทุ่งพญาไท เขตราชเทวี กรุงเทพฯ	20 เม.ย 66	14.5
47	อาคารสำนักงาน 3 ชั้น บริษัท โพรมิเนนท์ ฟลูอิด คอนโทรล (ประเทศไทย) จำกัด (PFO)	ช.กาญจนาภิเษก 4 แขวงออเงิน เขตสายไหม กรุงเทพฯ	23 พ.ย 65	82.0
48	อาคารวิจัยธรณีวิทยาและวิศวกรรมปิโตรเลียม บริษัท ปตท. จำกัด (มหาชน) (PTT-P)	สถาบันนวัตกรรม ปตท. อ.วังน้อย จ.พระนครศรีอยุธยา	26 พ.ค 66	245.0
49	ปรับปรุงอาคารสำนักงานภาคใต้ ธนาคารแห่งประเทศไทย (BOT-S)	เลขที่ 472 ถ.เพชรเกษม ต.หาดใหญ่ อ.หาดใหญ่ จ.สงขลา	30 พ.ค 67	135.0



1. อาคารเรียนรวมและปฏิบัติการ คณะสถาปัตยกรรมศาสตร์และอาคารประกอบ
(สถาบันเทคโนโลยีพระจอมเกล้าเจ้าคุณทหารลาดกระบัง)

2. อาคาร 42 ทาวเวอร์
(บริษัท ทีแอลที โฮลดิ้ง จำกัด)



3. อาคารคณะเทคโนโลยีอุตสาหกรรม สูง 9 ชั้น
(มหาวิทยาลัยศิลปากร)



4. อาคารศูนย์ฝึกอบรมรถบรรทุก โครงการสำนักงานหลักสี่
ระยะที่สอง สูง 9 ชั้น
(บริษัท การบินไทย จำกัด มหาชน)

5. อาคารที่ทำการศาลอุทธรณ์ ภาค 1 สูง 11 ชั้น พร้อมบ้านพักและสิ่งประกอบ
(กระทรวงยุติธรรม)



7. อาคารศูนย์กฎหมายและบริการข้อมูล คณะนิติศาสตร์ สูง 12 ชั้น
(จุฬาลงกรณ์มหาวิทยาลัย)

6. อาคารเรียนรวมและปฏิบัติการ 9 ชั้น คณะเทคโนโลยีสารสนเทศ
(สถาบันเทคโนโลยีพระจอมเกล้าเจ้าคุณทหารลาดกระบัง)



8. อาคารเนกประสงค์ สูง 7 ชั้น และได้ดิน 1 ชั้น (อาคาร 21)
(มหาวิทยาลัยหอการค้าไทย)



9. อาคารที่ทำการศาลจังหวัดเกาะสมุย
(สำนักงานศาลยุติธรรม)



11. อาคารที่ทำการสำนักงานกรมสอบสวนคดีพิเศษและสถาบันนิติวิทยาศาสตร์
(กระทรวงยุติธรรม)



10. อาคารเรียนอเนกประสงค์ทางด้านทันตแพทยศาสตร์
(จุฬาลงกรณ์มหาวิทยาลัย)



12. อาคารที่ทำการศาลแขวงตลิ่งชัน
(สำนักงานศาลยุติธรรม)



13. ศาลจังหวัดนนทบุรี
(กระทรวงยุติธรรม)



14. สำนักงานเทศบาลกำแพงเพชร
(เทศบาลเมืองกำแพงเพชร)



15. อาคารศูนย์สารสนเทศ
(มหาวิทยาลัยบูรพา)



16. อาคารเรียนและปฏิบัติการคณะวิทยาศาสตร์
(มหาวิทยาลัยสงขลานครินทร์ วิทยาเขตปัตตานี)



17. อาคารหอประชุมและศูนย์บริการวิชาการ
(มหาวิทยาลัยทักษิณ)



18. อาคารปฏิบัติการวิชาการโรงแรมและการท่องเที่ยว
(มหาวิทยาลัยบูรพา)



19. อาคารที่จอดรถสำนักงานใหญ่
(กรมทางหลวงชนบท)



20. อาคารเรียนปริคณิก
(มหาวิทยาลัยแม่ฟ้าหลวง จังหวัดเชียงราย)



21. กลุ่มอาคารบริการและสันนาการ
(มหาวิทยาลัยบูรพา วิทยาเขตจันทบุรี)



22. อาคารวิชาการและปฏิบัติการด้านวิทยาศาสตร์สุขภาพ
(มหาวิทยาลัยแม่ฟ้าหลวง จังหวัดเชียงราย)



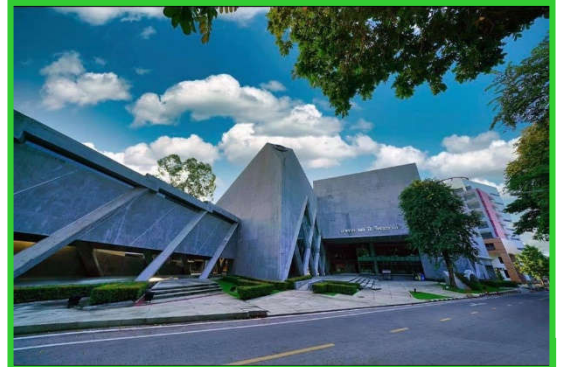
23. อาคารนวัตกรรมการจัดการและการท่องเที่ยว
(มหาวิทยาลัยบูรพา จังหวัดชลบุรี)



25. อาคารศูนย์การเรียนรู้การเงินและการลงทุนธุรกิจระหว่างประเทศ
(มหาวิทยาลัยบูรพา จังหวัดชลบุรี)



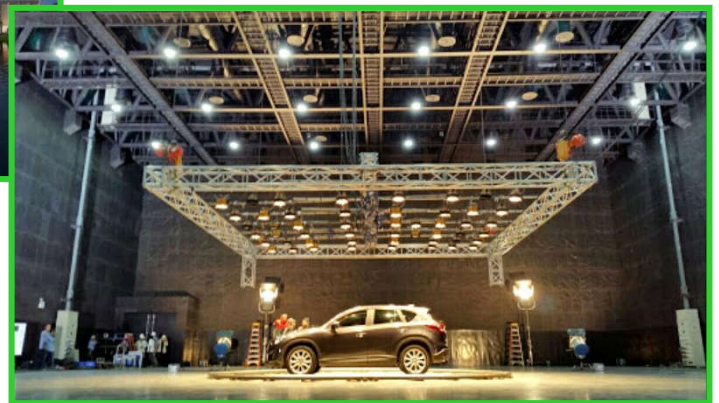
27. The Studio Park-Suvarnabhumi
(บริษัท เดอะสตูดิโอ พาร์ค (ประเทศไทย) จำกัด)



24. อาคารเรียนรวม 50 ปี คณะวิศวกรรมศาสตร์
(มหาวิทยาลัยขอนแก่น)



26. อาคารกัลยาณิวัฒนาอนุสรณ์
(มหาวิทยาลัยขอนแก่น)





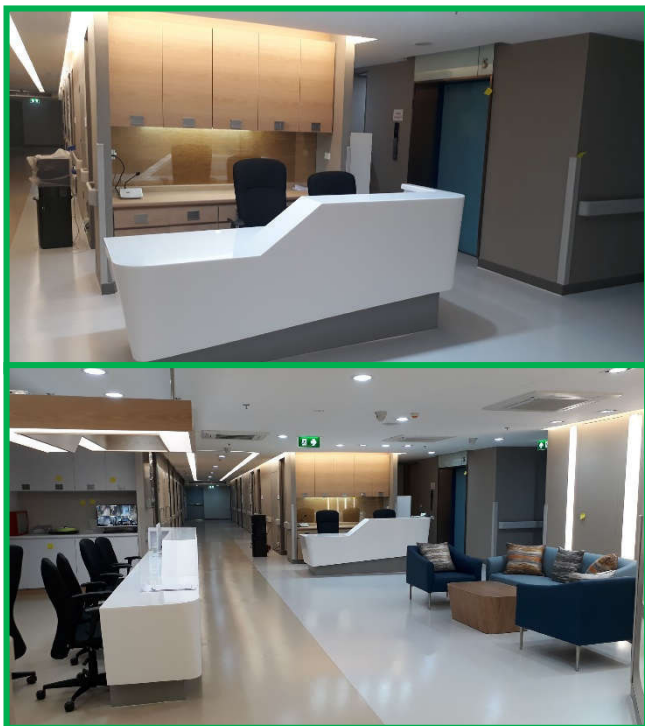
28. ศูนย์การเรียนรู้สร้างสรรค์และนวัตกรรม
(ธนาคารแห่งประเทศไทย)



29. อาคารสำนักงานและสตูดิโอ ช่อง 7 สี
(บริษัท มีเดีย สตูดิโอ จำกัด)



30. อาคารหน่วยงานบำรุงรักษาและขนส่ง
(การไฟฟ้าฝ่ายผลิตแห่งประเทศไทย)



31. ปรับปรุงห้องผู้ป่วย 84 ปี ชั้น 9 ผังตะวันตก
(คณะแพทยศาสตร์ศิริราชพยาบาล)



32. ปรับปรุงห้องผู้ป่วย 84 ปี ชั้น 5 ผังตะวันตก
(คณะแพทยศาสตร์ศิริราชพยาบาล)



33. ปรับปรุงอาคารคณะเทคนิคการแพทย์เพื่อการขับเคลื่อนภารกิจ
ศูนย์ความเป็นเลิศการบริการทางเวชศาสตร์ขั้นสูงและการสร้างเสริมสุขภาพชุมชน
ชั้น 4-5 และงานระบบวิศวกรรมหลัก



35. ปรับปรุงอาคารคณะเทคนิคการแพทย์เพื่อการขับเคลื่อนภารกิจ
ศูนย์ความเป็นเลิศการบริการทางเวชศาสตร์ขั้นสูงและการสร้างเสริมสุขภาพชุมชน
ชั้น 6-7-10 และงานระบบวิศวกรรมหลัก



36. พัฒนาแหล่งการเรียนรู้ทางการเงิน การลงทุน เศรษฐกิจ สำหรับธุรกิจ SMEs
เพื่อการพัฒนาบุคลากรในภาคตะวันออกรองรับ EEC
มหาวิทยาลัยบูรพา



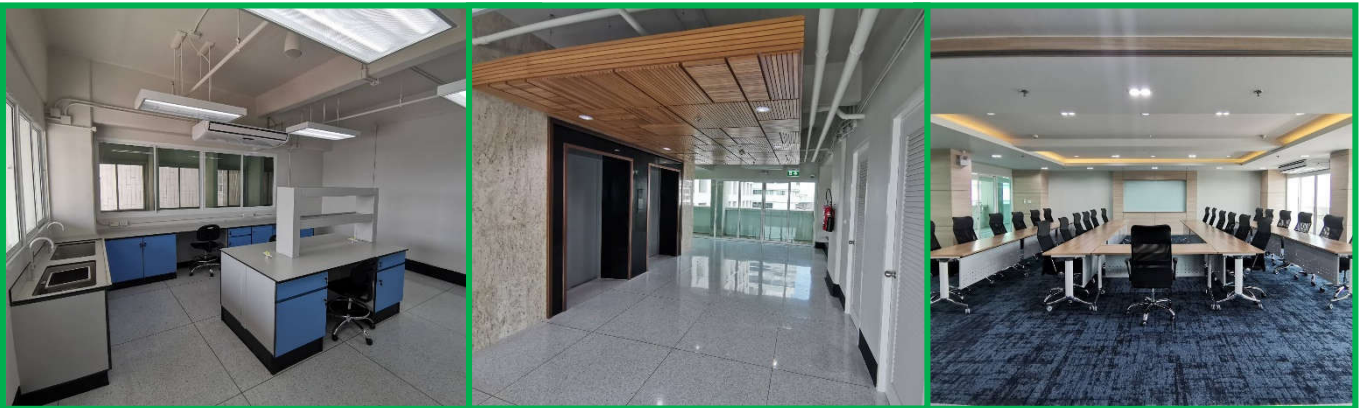
37. สำนักงานเทศบาลตำบลบ้านบางม่วง จ.นนทบุรี
(เทศบาลตำบลบ้านบางม่วง)



38. โครงการปรับปรุงอาคารพระจอมเกล้า บริเวณชั้น 1 และห้องโถงทางเชื่อม
(สำนักงานปลัดกระทรวงการอุดมศึกษา)



39. ปรับปรุงภายนอกอาคารธนาคารเกียรตินาคิน
(บริษัท รวบรวมรณะ จำกัด)



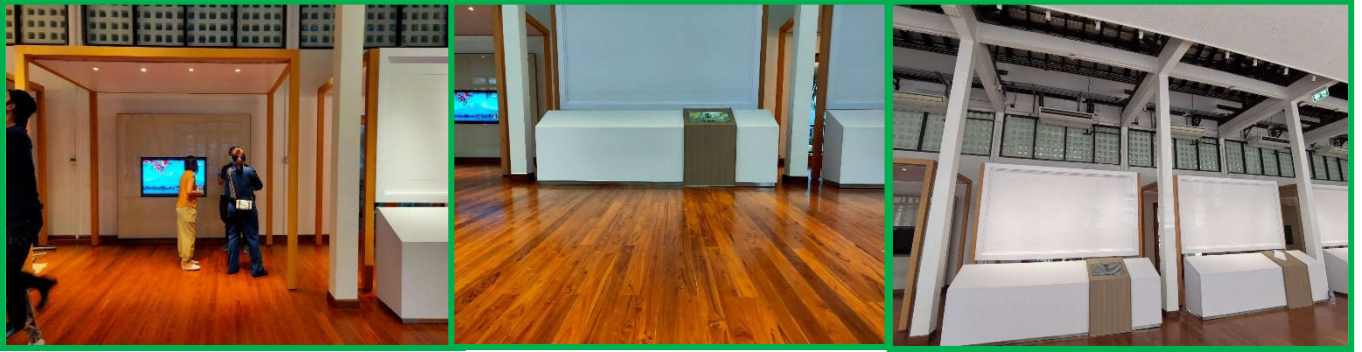
40. ปรับปรุงอาคารคณะเทคนิคการแพทย์ ชั้น 8,9,11 และระบบวิศวกรรม
(คณะเทคนิคการแพทย์ มหาวิทยาลัยมหิดล)



41. ปรับปรุงอาคารพระจอมเกล้า ชั้น 1
(สำนักงานปลัดกระทรวงอุดมศึกษา วิทยาศาสตร์ และนวัตกรรม)



42. ปรับปรุงอาคารพระจอมเกล้า ชั้น 3
(สำนักงานปลัดกระทรวงอุดมศึกษา วิทยาศาสตร์ และนวัตกรรม)



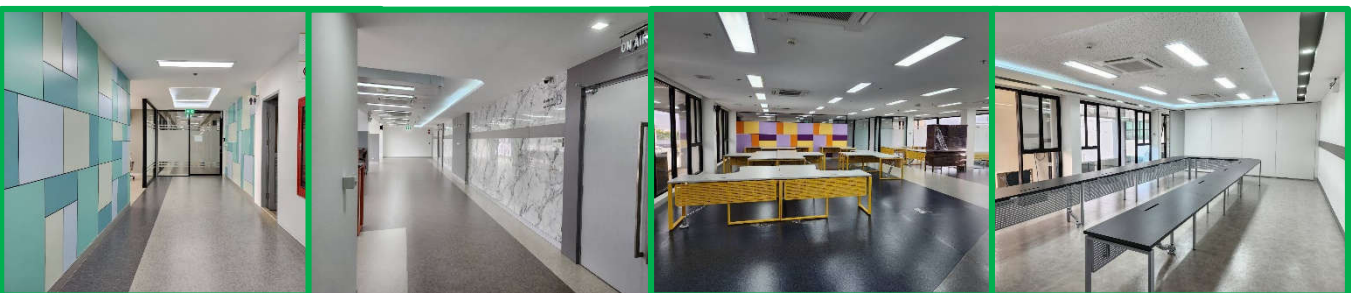
43. ปรับปรุงอาคารศูนย์วิทยุ นพวงศ์ ณ อยุธยา เฟส 2
(จุฬาลงกรณ์มหาวิทยาลัย)



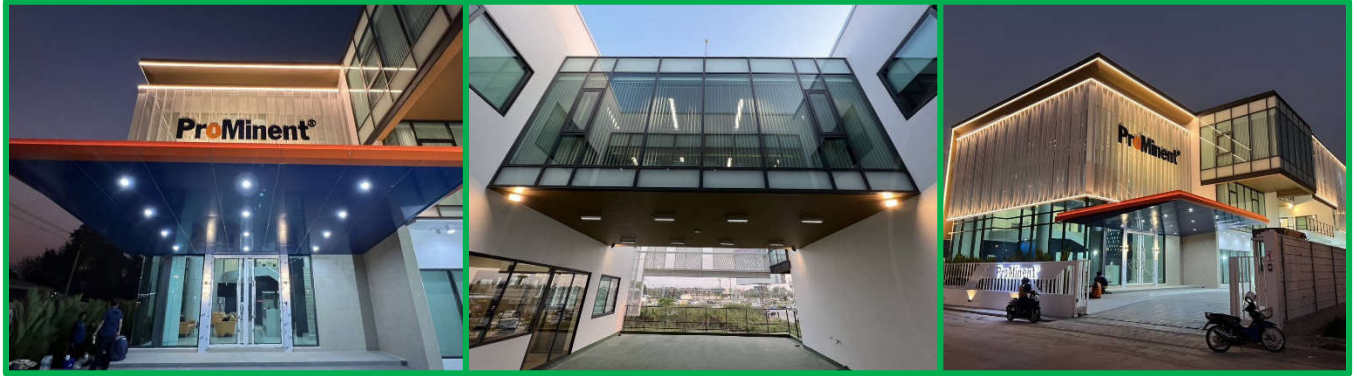
44. อาคารศูนย์วิทยาศาสตร์การกีฬา ภาค 5 เชียงใหม่
(การกีฬาแห่งประเทศไทย)



45. ปรับปรุงอาคารพระจอมเกล้า ชั้นที่ 6
(สำนักปลัดกระทรวงการอุดมการณศึกษา วิทยาศาสตร์ วิจัยและนวัตกรรม)



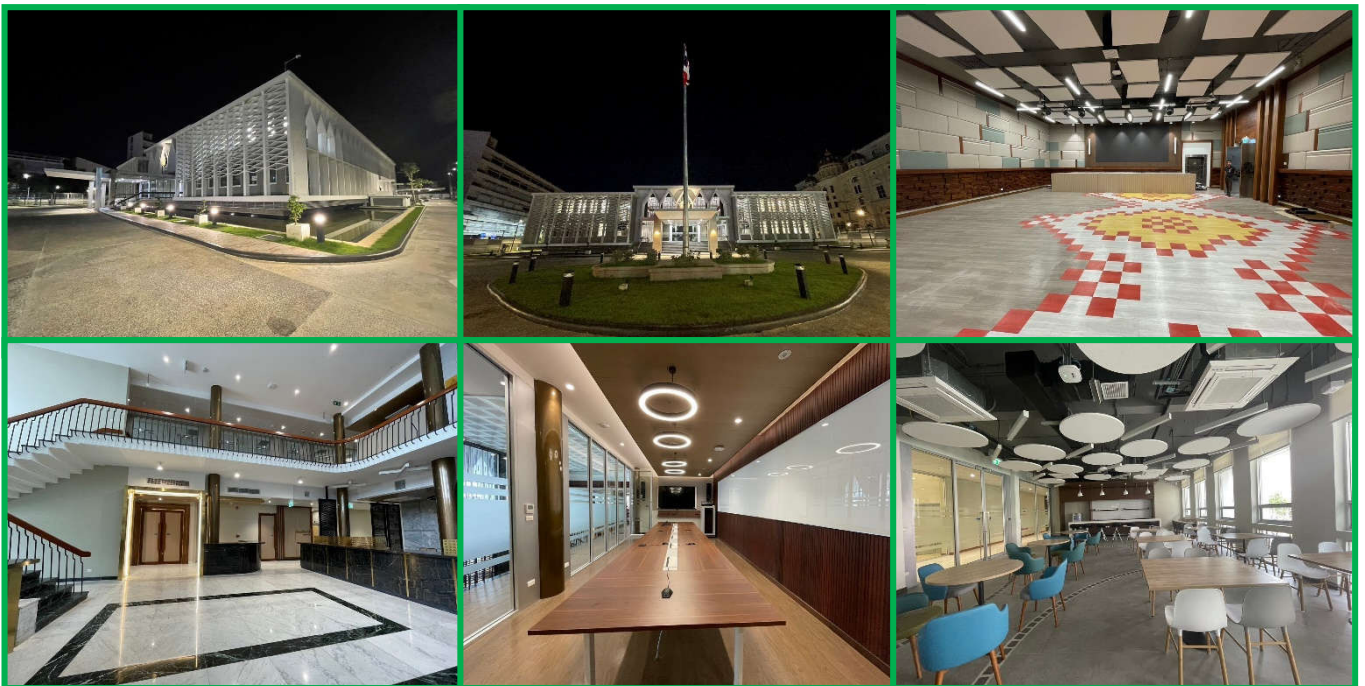
46. ปรับปรุงอาคารพระจอมเกล้า ชั้นที่ 7
(สำนักปลัดกระทรวงการอุดมการณศึกษา วิทยาศาสตร์ วิจัยและนวัตกรรม)



47. อาคารสำนักงาน 3 ชั้น
(บริษัท โพรมิเนนท์ ฟลูอิด คอนโทรล (ประเทศไทย) จำกัด)



48. อาคารวิจัยธรณีวิทยาและวิศวกรรมปิโตรเลียม
(บริษัท ปตท. จำกัด (มหาชน))



49. ปรับปรุงอาคารสำนักงานภาคใต้
(ธนาคารแห่งประเทศไทย)

ผลงานด้านความคืบหน้าและบริหารงานก่อสร้าง

โรงแรม/คอนโดมิเนียม/อพาร์ทเมนท์/หอพัก

	โครงการ (เจ้าของโครงการ)	สถานที่ก่อสร้าง	แล้วเสร็จ เมื่อ	มูลค่างาน ก่อสร้าง (ล้านบาท)
1	โรงแรมโนโวเทล (ระยอง) บริษัท ไทยประกันชีวิต จำกัด	ต.บ้านเพ อ.แกลง จ.ระยอง	24 ต.ค 33	120.0
2	อีสเทิร์นซีพอยต์ บริษัท ซีนกมลรีสอร์ท จำกัด	ชายหาดพยุข อ.บ้านฉาง จ.ระยอง	10 ก.พ 36	160.0
3	โรงแรมโนโวเทล บางนา สูง 24 ชั้น บริษัท ยูโรมิลล์ โฮเต็ล จำกัด	ถ.ศรีนครินทร์ เขตประเวศ กรุงเทพฯ	30 มี.ค 38	689.0
4	หอพักนักศึกษาพร้อมครุภัณฑ์ 2 หลัง สูง 5 ชั้น มหาวิทยาลัยบูรพา	ต.แสนสุข อ.เมือง จ.ชลบุรี	20 เม.ย 41	203.0
5	หอพักนิสิตแพทย์ สูง 13 ชั้น จุฬาลงกรณ์มหาวิทยาลัย	ร.พ.จุฬาฯ ถ.อังรีตุนัง เขตปทุมวัน กรุงเทพฯ	12 ธ.ค 44	141.0
6	หอพักนักศึกษา มหาวิทยาลัยศิลปากร	ถ.เพชรเกษม อ.ชะอำ จ.เพชรบุรี	28 ต.ค 50	187.0
7	เซอร์วิสอพาร์ทเมนท์ สูง 22 ชั้น บริษัท เค.เอส. ฟอรัจัน จำกัด	ถ.ประชาชื่น เขตบางซื่อ กรุงเทพฯ	23 มี.ย 51	573.15
8	ลาดพร้าวอพาร์ทเมนท์ บริษัท เอ.วี.เอส. วิลล่า จำกัด	ช.ลาดพร้าว 26 ถ.ลาดพร้าว จตุจักร กรุงเทพฯ	30 พ.ย 52	42.5
9	กะรนกรีนฮิลล์ สปอร์ต แอนด์ สปา บริษัท กะรน กรีนฮิลล์ จำกัด	ช.ปฎิภาส 22 อ.เมือง จ.ภูเก็ต	31 ต.ค 53	450.0
10*	อาคารหอพักนักศึกษา มหาวิทยาลัยสงขลานครินทร์ วิทยาเขตปัตตานี	มหาวิทยาลัยสงขลานครินทร์ วิทยาเขตปัตตานี ต.รู่สะมีแล อ.เมือง จ.ปัตตานี	10 ต.ค 52	121.8
11	อาคารที่พักอาศัยข้าราชการต่ำกว่าชั้นสัญญาบัตร กรมราชองครักษ์	พื้นที่กรมราชองครักษ์ ต.วัดสร้อยทอง แขวงบางซื่อ	25 ต.ค 55	385.66
12	โรงแรมแกรนด์ ห้วยแก้ว เชียงใหม่ บริษัท แกรนด์ ห้วยแก้ว จำกัด (GHK)	ถนนห้วยแก้ว อ.เมือง จ.เชียงใหม่	30 มี.ย 64	296.29
13	โรงแรมแกรนด์ ในยาง บีช รีสอร์ท ภูเก็ต บริษัท แกรนด์ หลานหลวง จำกัด (GNY)	ตำบลสาคร อำเภอลำปาง จังหวัดภูเก็ต	31 พ.ค 65	467.49
14	อาคารที่พักบุคลากรทางการแพทย์ 2 หลัง คณะแพทยศาสตร์ มหาวิทยาลัยบูรพา (BU-2D)	มหาวิทยาลัยบูรพา บางแสน จ.ชลบุรี	26 พ.ค 65	149.76



1. โรงแรมโนโวเทล (ระยอง)
(บริษัท ไทยประกันชีวิต จำกัด)



2. อีสเทอร์นซีพอยด์
(บริษัท ชินกมลริสอร์ท จำกัด)



3. โรงแรมโนโวเทล บางนา สูง 24 ชั้น
(บริษัท ยูโรมิลล์ โฮเทล จำกัด)



4. หอพักนักศึกษาพร้อมครุภัณฑ์ 2 หลัง สูง 5 ชั้น
(มหาวิทยาลัยบูรพา)



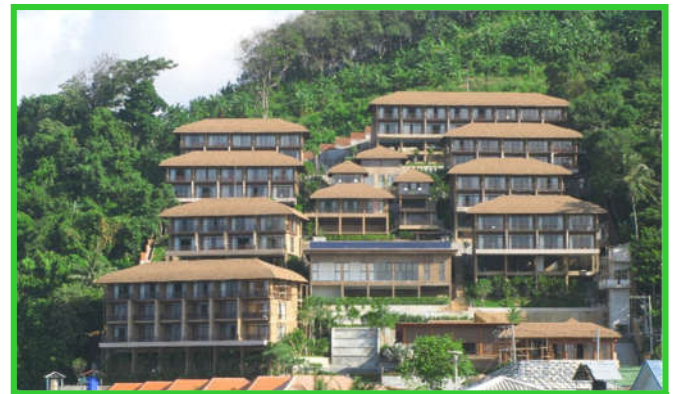
5. หอพักนิสิตแพทย์ สูง 13 ชั้น
(จุฬาลงกรณ์มหาวิทยาลัย)



6. หอพักนักศึกษา
(มหาวิทยาลัยศิลปากร)



7. เซอร์วิสอพาร์ทเมนท์ สูง 22 ชั้น
(บริษัท เค.เอส.ฟอร์จูน จำกัด)



8. ลาดพร้าวอพาร์ทเมนท์
(บริษัท เอ.วี.เอส.วิลล่า จำกัด)

9. กระมกรีนฮิลล์ สปอร์ต แอนด์ สปา
(บริษัท กระมกรีนฮิลล์ จำกัด)



11. อาคารที่พักอาศัยข้าราชการต่ำกว่าชั้นสัญญาบัตร
(กรมราชองครักษ์)



12. โรงแรมแกรนด์ ห้วยแก้วเชียงใหม่
(บริษัท แกรนด์ ห้วยแก้ว จำกัด)



13. โรงแรมแกรนด์ โนayang บีช รีสอร์ท ภูเก็ต
(บริษัท แกรนด์ ทลานหลวง จำกัด)



14. อาคารที่พักรักษาทางการแพทย์ 2 หลัง
(คณะแพทยศาสตร์ มหาวิทยาลัยบูรพา)

ผลงานด้านควบคุมงานและบริหารงานก่อสร้าง

โรงงานอุตสาหกรรม

	โครงการ (เจ้าของโครงการ)	สถานที่ก่อสร้าง	แล้วเสร็จ เมื่อ	มูลค่างาน ก่อสร้าง (ล้านบาท)
1	โรงงานผลิตเม็ดพลาสติกชนิดโพลีโพรไพลีน บริษัท เอชเอ็มที โพลีโพรไพลีน จำกัด	นิคมอุตสาหกรรมมาบตาพุด จ.ระยอง	3 ธ.ค 34	100
2	โรงงานผลิตท่อพีวีซี "ตราช่าง" บริษัท สยามอุตสาหกรรมท่อ จำกัด	เขตอุตสาหกรรมเครือซีเมนต์ไทย อ.หนองแค จ.สระบุรี	1 มิ.ย 36	152
3	โรงงานฟอกหนัง บริษัท เอคโค แทนเนอร์ จำกัด	นิคมอุตสาหกรรมสหรัตนนคร จ.พระนครศรีอยุธยา	20 ม.ค 43	144.0
4*	โรงงานผลิตท่อพลาสติก บริษัท วิก แอนด์ ซัคสันด์ (มหาชน) จำกัด	นิคมอุตสาหกรรมอมตะซิตี้ อ.ปลวกแดง จ.ระยอง	10 ส.ค 47	201.0
5	โรงงานผลิตเสื้อผ้าส่งออก บริษัท เอ็น เค แอพพาวเรล จำกัด	ต.บ้านท่อม อ.เมือง จ.ขอนแก่น	31 ต.ค 49	210.0
6	โรงงานผลิตเสื้อผ้าส่งออก บริษัท เอ็น ซี แอพพาวเรล จำกัด	ต.โนนอุดม อ.ชุมแพ จ.ขอนแก่น	31 ต.ค 49	205.0
7	โรงงานผลิตชิ้นส่วนบรรจุภัณฑ์ SSPC บริษัท เอส แอนด์ เอส ภัทรชาติ จำกัด	นิคมอุตสาหกรรมอมตะนคร อ.พานทอง จ.ชลบุรี	30 เม.ย 63	215.0
8	FREE ZONE 3 บริษัท ไอ.จี.เอส จำกัด	ช.สุขาภิบาล 2 ช.31 แขวงดอกไม้ เขตประเวศ กรุงเทพฯ	31 ก.ค 65	154.0
9	FREE ZONE 4-5 บริษัท ไอ.จี.เอส จำกัด	ช.สุขาภิบาล 2 ช.31 แขวงดอกไม้ เขตประเวศ กรุงเทพฯ	30 ธ.ค 66	401.25
10	FREE ZONE 6 บริษัท ไอ.จี.เอส จำกัด	ช.สุขาภิบาล 2 ช.31 แขวงดอกไม้ เขตประเวศ กรุงเทพฯ	30 ก.ย 68	187.0
11	โรงงาน เอ็นวี แอพพาวเรล (NVA) บริษัท เอ็นวี แอพพาวเรล จำกัด	จ.อันยาง ประเทศเวียดนาม	20 ต.ค 60	318.5
12	โรงงานผลิตเสื้อผ้าส่งออก (NVA2) บริษัท เอ็นวี แอพพาวเรล จำกัด	จ.อันยาง ประเทศเวียดนาม	30 มิ.ย 63	322.8



1. โรงงานผลิตเม็ดพลาสติกชนิดโพลีสไตรีน
(บริษัท เอชเอ็มที โพลีสไตรีน จำกัด)



3. โรงงานฟอกหนัง
(บริษัท เอกโค แทนเนอร์รี่ จำกัด)



2. โรงงานผลิตท่อพีวีซี "ตราช้าง"
(บริษัท สยามอุตสาหกรรมท่อ จำกัด)



5. โรงงานผลิตเสื้อผ้าส่งออก
(บริษัท เอ็น เค แอพพarel จำกัด)



6. โรงงานผลิตเสื้อผ้าส่งออก
(บริษัท เอ็น ซี แอพพarel จำกัด)



7. โรงงานผลิตชิ้นส่วนบรรจุภัณฑ์ SSPC
(บริษัท เอส แอนด์ เอส ภัทรชาติ จำกัด)



8. FREE ZONE 3
(บริษัท ไอ.จี.เอส จำกัด)



9. FREE ZONE 4-5
(บริษัท ไอ.จี.เอส จำกัด)



10. FREE ZONE 6
(บริษัท ไอ.จีเอส จำกัด)



11. โรงงาน เอ็นวี แอพพาวเรล (NVA)
(บริษัท เอ็นวี แอพพาวเรล จำกัด)

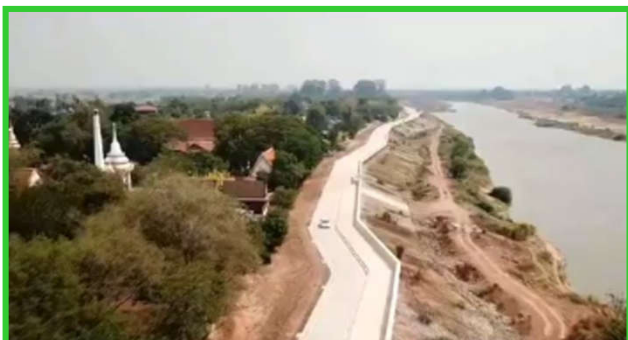


12. โรงงานผลิตเสื้อผ้าส่งออก (NVA2)
(บริษัท เอ็นวี แอพพาวเรล จำกัด)

	โครงการ (เจ้าของโครงการ)	สถานที่ก่อสร้าง	แล้วเสร็จ เมื่อ	มูลค่างาน ก่อสร้าง (ล้านบาท)
1	ระบบกระจายน้ำ สถานีสูบน้ำและส่วนประกอบอื่นๆ โครงการฝ่ายหน้า กรมพัฒนาและส่งเสริมพลังงาน กระทรวงวิทยาศาสตร์เทคโนโลยี และสิ่งแวดล้อม	อ.ราชสีไศลและอ.ยางชุมน้อย จ.ศรีสะเกษ	2 ส.ค 45	240.0
2	สถานีบริการน้ำมันบางจาก บริษัท เอเอสพีเอส รีเทล แอนด์ เอนเนอร์จี จำกัด	ถ.มลิวรรณ ต.บ้านเป็ด อ.เมือง จ.ขอนแก่น	31 ต.ค 62	54.0
3	ระบบป้องกันน้ำท่วมชุมชนอินทร์บุรี ระยะที่ 5 จ.สิงห์บุรี กรมโยธาธิการและผังเมือง (FPS-IN)	อ.อินทร์บุรี จ.สิงห์บุรี	17 มี.ย 63	272.55
4	ระบบบำบัดน้ำเสียรวม ศูนย์การแพทย์มหิตลนครสวรรค์ มหาวิทยาลัยมหิดล (MDN-S)	โครงการจัดตั้งวิทยาเขตนครสวรรค์ อ.เมือง จ.นครสวรรค์	2 ธ.ค 62	174.30
5	ระบบป้องกันน้ำท่วมชุมชนเชียงราย ระยะที่ 3 กรมโยธาธิการและผังเมือง (FPS-CR)	อ.เมือง จ.เชียงราย	23 พ.ย 63	144.53
6	ระบบป้องกันน้ำท่วมชุมชนน้ำตาด ระยะที่ 1 กรมโยธาธิการและผังเมือง (FPS-NT)	ต.น้ำตาด อ.อินทร์บุรี จ.สิงห์บุรี	17 ส.ค 64	326.65
7	ระบบป้องกันน้ำท่วมชุมชนเชียงราย ระยะที่ 4 กรมโยธาธิการและผังเมือง (FPS-CR2)	อ.เมือง จ.เชียงราย	28 ก.ย 65	148.45
8	ระบบป้องกันน้ำท่วมชุมชนน้ำตาด ระยะที่ 2 กรมโยธาธิการและผังเมือง (FPS-NT2)	ต.น้ำตาด อ.อินทร์บุรี จ.สิงห์บุรี	15 พ.ย 66	326.50
9	ระบบป้องกันน้ำท่วมชุมชนแม่จัน ระยะที่ 2 กรมโยธาธิการและผังเมือง (FPS-MC)	อ.แม่จัน จ.เชียงราย	30 ต.ค 66	316.50
10	ระบบระบายน้ำหลักชุมชนเมืองบุรีรัมย์ ระยะที่ 1 กรมโยธาธิการและผังเมือง (FPS-BRR)	เขตเทศบาลเมืองบุรีรัมย์ อ.เมือง จ.บุรีรัมย์	18 ม.ค 67	380.0
11	ระบบป้องกันน้ำท่วมชุมชนประศุก ระยะที่ 1 กรมโยธาธิการและผังเมือง (FPS-PS)	อ.อินทร์บุรี จ.สิงห์บุรี	18 พ.ค 67	375.66
12	ระบบป้องกันน้ำท่วมชุมชนม่วงดี กรมโยธาธิการและผังเมือง (FPS-MTN)	อ.กุเพียง จ.น่าน	4 พ.ค 68	197.75



1. ระบบกระจายน้ำ สถานีสูบน้ำ และส่วนประกอบอื่นๆ โครงการฝายห้วยนา (กรมพัฒนาและส่งเสริมพลังงาน)



3. ระบบป้องกันน้ำท่วมชุมชนอินทร์บุรี ระยะที่ 5 สิงห์บุรี (กรมโยธาธิการและผังเมือง)



5. ระบบป้องกันน้ำท่วมชุมชนเชียงราย ระยะที่ 3 (กรมโยธาธิการและผังเมือง)



2. สถานีบริการน้ำมันบางจาก (ASPS) (บริษัท เอเอสทีเอส รีเทล แอนด์ เอเนอร์จี้ จำกัด)



4. ระบบบำบัดน้ำเสียรวม ศูนย์การแพทย์มหิดลนครสวรรค์ (มหาวิทยาลัยมหิดล)



6. ระบบป้องกันน้ำท่วมชุมชนน้ำตล ระยะที่ 1
(กรมโยธาธิการและผังเมือง)



7. ระบบป้องกันน้ำท่วมชุมชนเชิงทราย ระยะที่ 4
(กรมโยธาธิการและผังเมือง)



8. ระบบป้องกันน้ำท่วมชุมชนน้ำตล ระยะที่ 2
(กรมโยธาธิการและผังเมือง)



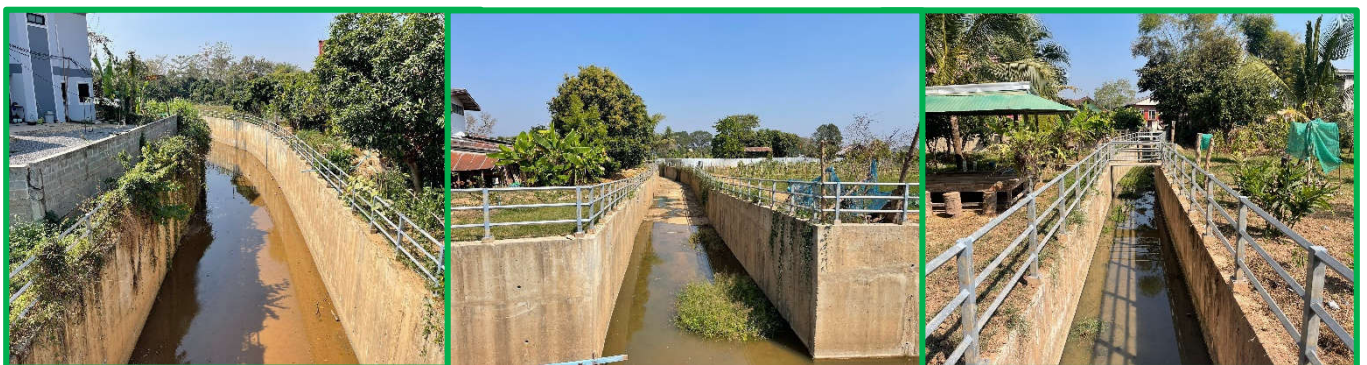
9. ระบบป้องกันน้ำท่วมชุมชนแม่จัน ระยะที่ 2
(กรมโยธาธิการและผังเมือง)



10. ระบบระบายน้ำหลักเพื่อบรรเทาปัญหาน้ำท่วมชุมชนเมืองบุรีรัมย์ ระยะที่ 1
(กรมโยธาธิการและผังเมือง)



11. ระบบป้องกันน้ำท่วมชุมชนประศุก ระยะที่ 1
(กรมโยธาธิการและผังเมือง)



12. ระบบป้องกันน้ำท่วมชุมชนม่วงดีด
(กรมโยธาธิการและผังเมือง)

รายนามผู้บริหารและที่ตั้งบริษัท แพลนนิ่ง แอนด์ รีเสิร์ช คอนซัลแทนต์ จำกัด

รายนามผู้บริหาร

วิโรจน์ จตุรรัตน์
WIROJ CHATURARAT (B.Eng.) (MBA.)

- Executive Director
- Mobile : (6681) 3763354
- E-mail : prc-con@hotmail.com

PRC PLANNING & RESEARCH
CONSULTANT CO., LTD.

3300 / 65.68 ELEPHANT TOWER B, 10TH FLOOR., PHAHOLYOTHIN ROAD
CHOMPHON CHATUCHAK BKK 10900 TEL.0-2937-3500-1 FAX 0-2937-3502

บริษัท แพลนนิ่ง แอนด์ รีเสิร์ช คอนซัลแทนต์ จำกัด
3300 / 65.68 ตึกช้าง ชั้น 10 อาคารบี ถ.พหลโยธิน จอมพล จตุจักร กรุงเทพฯ 10900

E-mail : prc2529@hotmail.com WWW.PRC-CONSULT.COM



รองฤทธิ์ กวินเกียรติ
RONGRIT KAVINTIAR (B.Eng.)

- Executive Director
- Mobile : (6681) 8201491
- E-mail : rongrit_14@hotmail.com

PRC PLANNING & RESEARCH
CONSULTANT CO., LTD.

3300 / 65.68 ELEPHANT TOWER B, 10TH FLOOR., PHAHOLYOTHIN ROAD
CHOMPHON CHATUCHAK BKK 10900 TEL.0-2937-3500-1 FAX 0-2937-3502

บริษัท แพลนนิ่ง แอนด์ รีเสิร์ช คอนซัลแทนต์ จำกัด
3300 / 65.68 ตึกช้าง ชั้น 10 อาคารบี ถ.พหลโยธิน จอมพล จตุจักร กรุงเทพฯ 10900

E-mail : prc2529@hotmail.com WWW.PRC-CONSULT.COM



แสงชัย วิรุฬหธานกร
SANGCHAI WIRUNTHANAKORN (B.Eng.)

- Executive Director
- Mobile : (6681) 8606907
- E-mail : chengwirunthanakorn@gmail.com

PRC PLANNING & RESEARCH
CONSULTANT CO., LTD.

3300 / 65.68 ELEPHANT TOWER B, 10TH FLOOR., PHAHOLYOTHIN ROAD
CHOMPHON CHATUCHAK BKK 10900 TEL.0-2937-3500-1 FAX 0-2937-3502

บริษัท แพลนนิ่ง แอนด์ รีเสิร์ช คอนซัลแทนต์ จำกัด
3300 / 65.68 ตึกช้าง ชั้น 10 อาคารบี ถ.พหลโยธิน จอมพล จตุจักร กรุงเทพฯ 10900

E-mail : prc2529@hotmail.com WWW.PRC-CONSULT.COM



ดร.สมนึก ประภากรณนธร
DR.SOMNUKE PRAPARNTANATORN

- Chief Executive Officer
- Mobile : (6681) 8184682
- E-mail : psomnuke@hotmail.com
psomnuke@yahoo.com

PRC PLANNING & RESEARCH
CONSULTANT CO., LTD.

3300 / 65.68 ELEPHANT TOWER B, 10TH FLOOR., PHAHOLYOTHIN ROAD
CHOMPHON CHATUCHAK BKK 10900 TEL.0-2937-3500-1 FAX 0-2937-3502

บริษัท แพลนนิ่ง แอนด์ รีเสิร์ช คอนซัลแทนต์ จำกัด
3300 / 65.68 ตึกช้าง ชั้น 10 อาคารบี ถ.พหลโยธิน จอมพล จตุจักร กรุงเทพฯ 10900

E-mail : prc2529@hotmail.com WWW.PRC-CONSULT.COM



ศรณีย์ ดารงพันธุ์
SARUN DUMRONGPUN (B.Eng.)

- Executive Director
- Mobile : (6681) 9336129
- E-mail : sdpun@hotmail.com

PRC PLANNING & RESEARCH
CONSULTANT CO., LTD.

3300 / 65.68 ELEPHANT TOWER B, 10TH FLOOR., PHAHOLYOTHIN ROAD
CHOMPHON CHATUCHAK BKK 10900 TEL.0-2937-3500-1 FAX 0-2937-3502

บริษัท แพลนนิ่ง แอนด์ รีเสิร์ช คอนซัลแทนต์ จำกัด
3300 / 65.68 ตึกช้าง ชั้น 10 อาคารบี ถ.พหลโยธิน จอมพล จตุจักร กรุงเทพฯ 10900

E-mail : prc2529@hotmail.com WWW.PRC-CONSULT.COM



สุเทพ จลลงราษฎร์
SUTEP CHALONGRAS (B.Arch.)

- Executive Director
- Mobile : (6689) 2012585
- E-mail : sutep-arch@hotmail.com

PRC PLANNING & RESEARCH
CONSULTANT CO., LTD.

3300 / 65.68 ELEPHANT TOWER B, 10TH FLOOR., PHAHOLYOTHIN ROAD
CHOMPHON CHATUCHAK BKK 10900 TEL.0-2937-3500-1 FAX 0-2937-3502

บริษัท แพลนนิ่ง แอนด์ รีเสิร์ช คอนซัลแทนต์ จำกัด
3300 / 65.68 ตึกช้าง ชั้น 10 อาคารบี ถ.พหลโยธิน จอมพล จตุจักร กรุงเทพฯ 10900

E-mail : prc2529@hotmail.com WWW.PRC-CONSULT.COM



PRC

บริษัท แพลนนิ่ง แอนด์ รีเสิร์ช คอนซัลแทนต์ จำกัด

3300 / 65 ตึกช้าง ชั้น 10 อาคารบี ถ.พหลโยธิน
จอมพล จตุจักร กรุงเทพฯ 10900

TEL.0-2937-3500-2

E-mail : prc2529@hotmail.com

WWW.PRC-CONSULT.COM